



**Kui palju on meil liigtarvitajaid
ja
milline on alkoholist põhjustatud
haiguskoormus?**

Alkoholikonverents 2014 “Tarbimisest tagajärgedeni”

Kati Karelson

Tallinn, 18.11.2014



Ettekande teemad

- Otsest alkoholist põhjustatud haigestumus
- Ravikulud
- Alkoholi tarbimine täiskasvanud rahvastikus
- Otsest alkoholist põhjustatud suremus
- Alkoholiga seotud põhjused ja keskmise eluea erinevused
- Mõtteid andmete ga seotud kitsaskohtadest ja edasisest analüüsist



Tervise Arengu Instituut
National Institute for Health Development

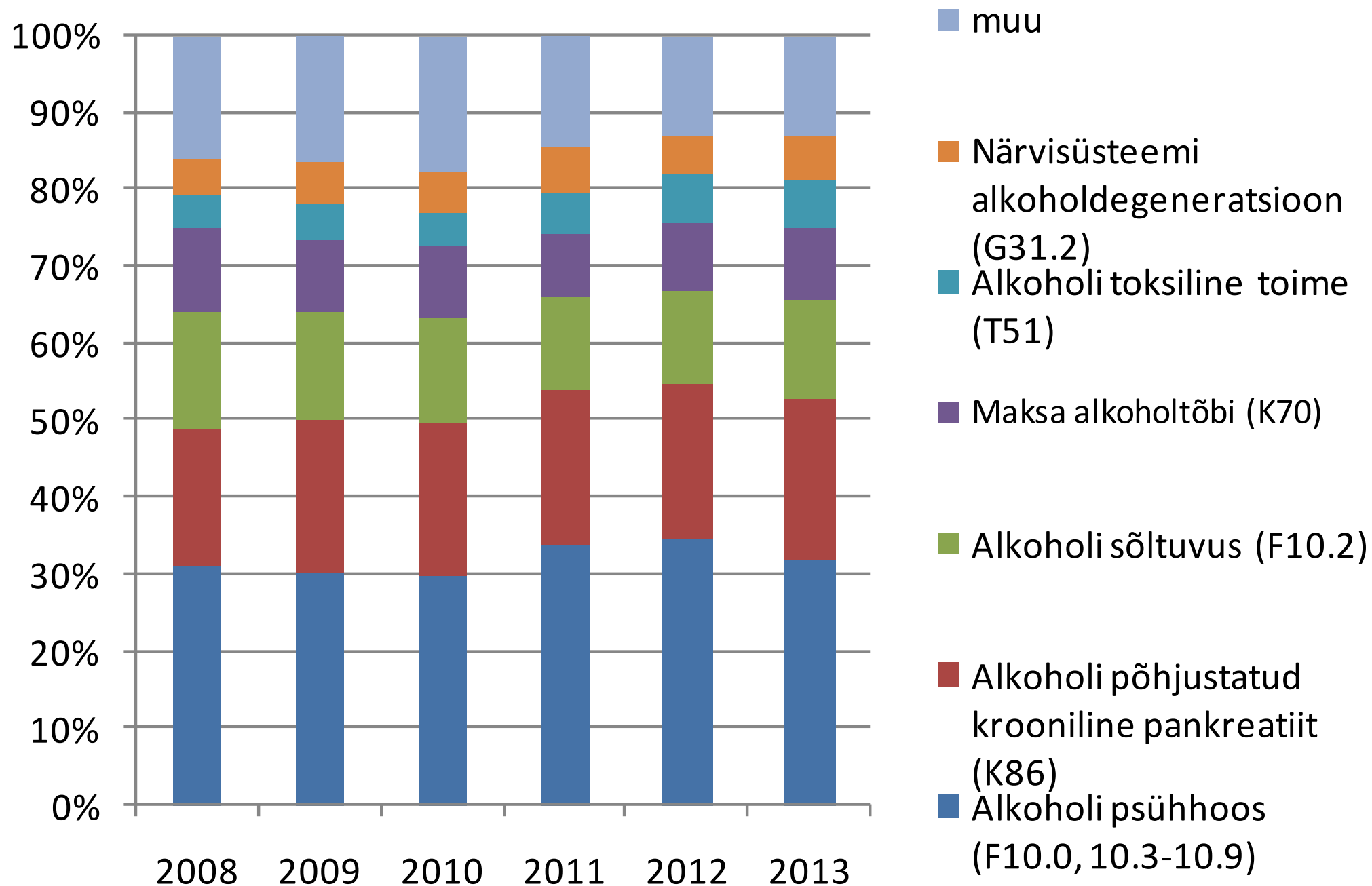


Alkoholi tarbimisega seotud haigestumus ja ravikulud

Allikas: Haigekassa



Alkoholiga seotud haiguste tõttu eri- ja perearsti poole pöördumiste jaotus diagnoosi järgi, %, 2008-2013

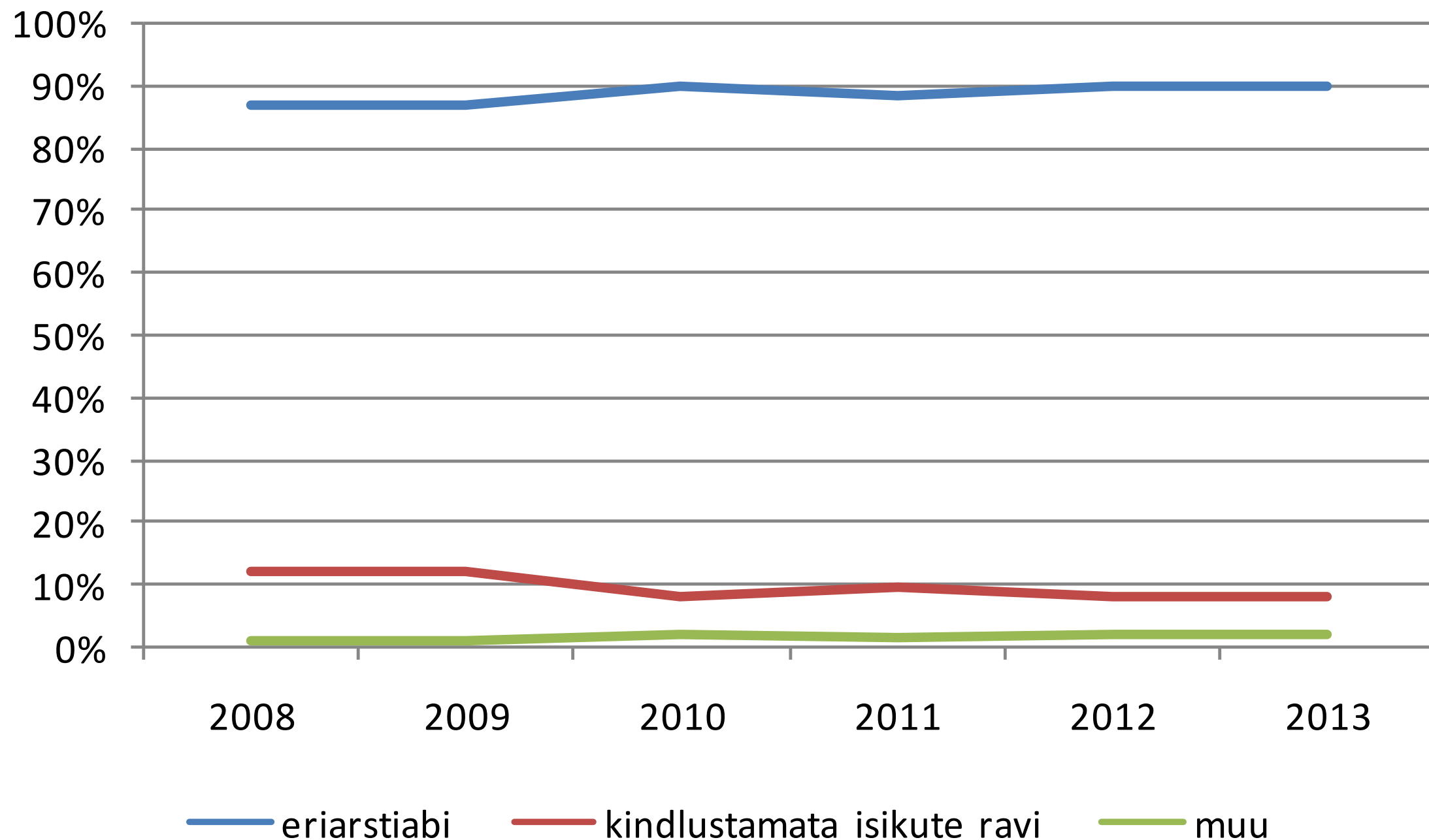




Tervise Arengu Instituut

National Institute for Health Development

Otsestelt alkoholiga seotud haigestumuse kulude jagunemine arstiabi liigi järgi, %, 2008-2013

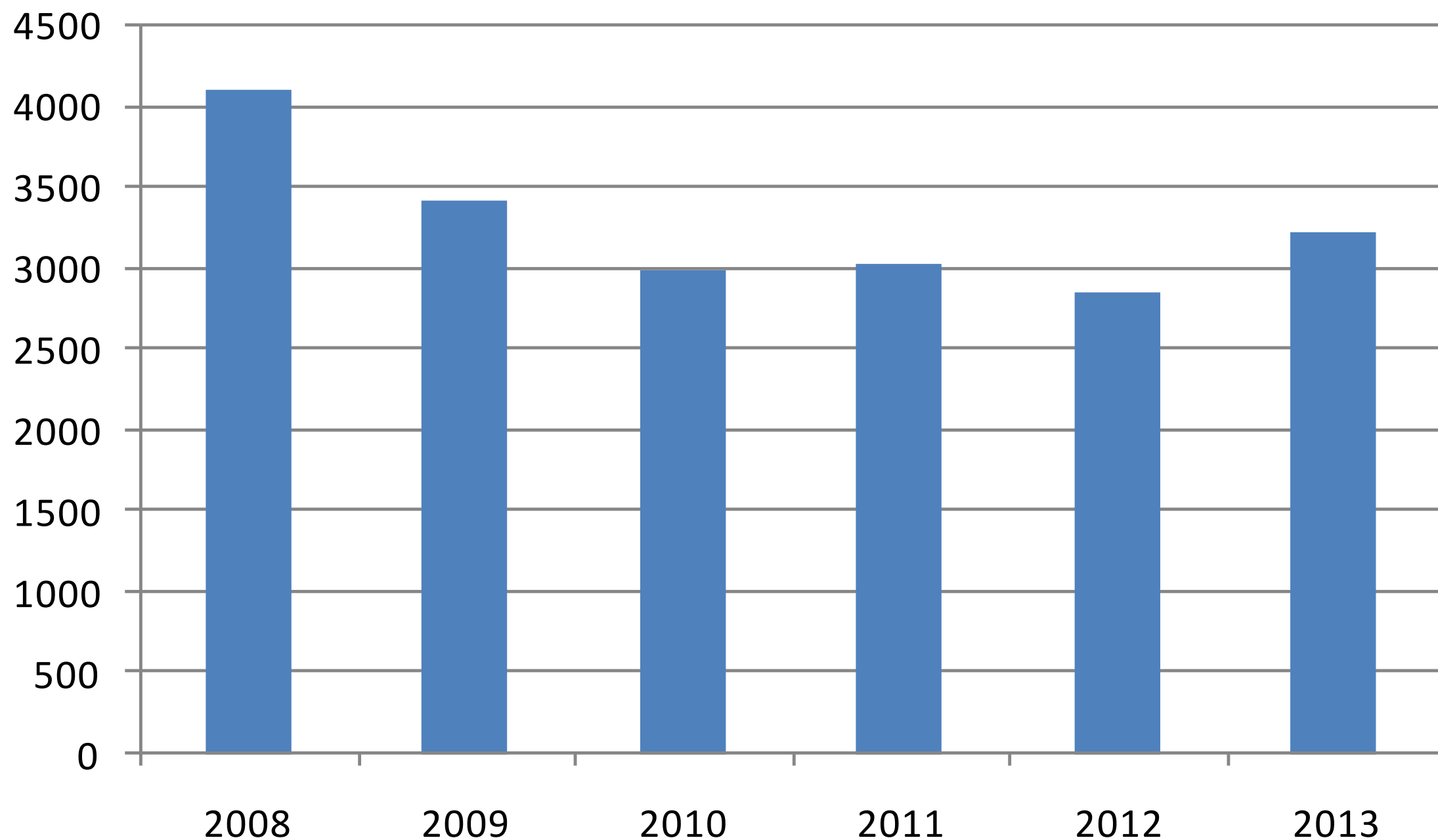




Tervise Arengu Instituut

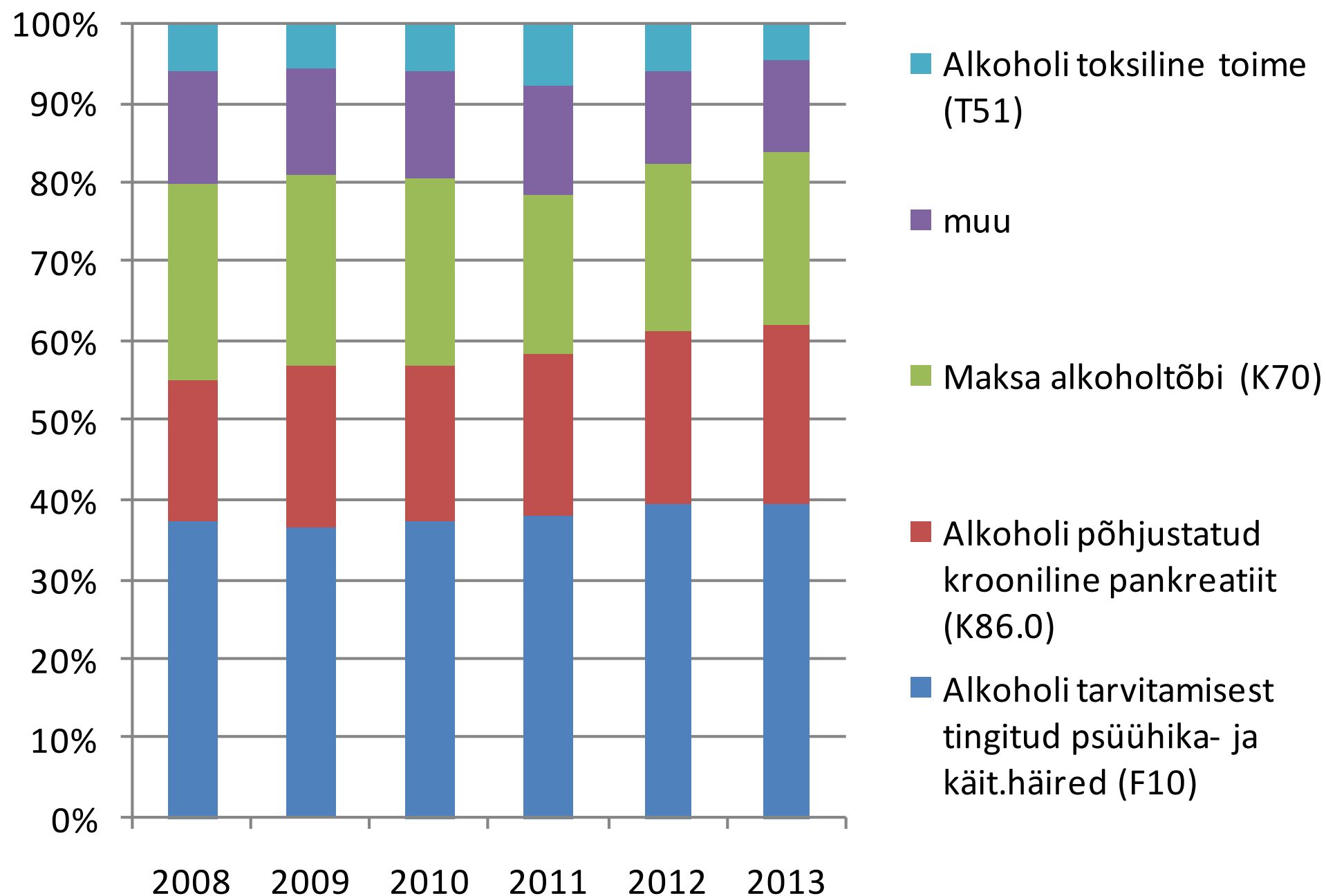
National Institute for Health Development

Otsestelt alkoholiga seotud haigestumus, kulud, 2008-2013, (tuhat eur)





Kulude jagunemine diagnooside lõikes, %, 2008-2013





Tervise Arengu Instituut
National Institute for Health Development

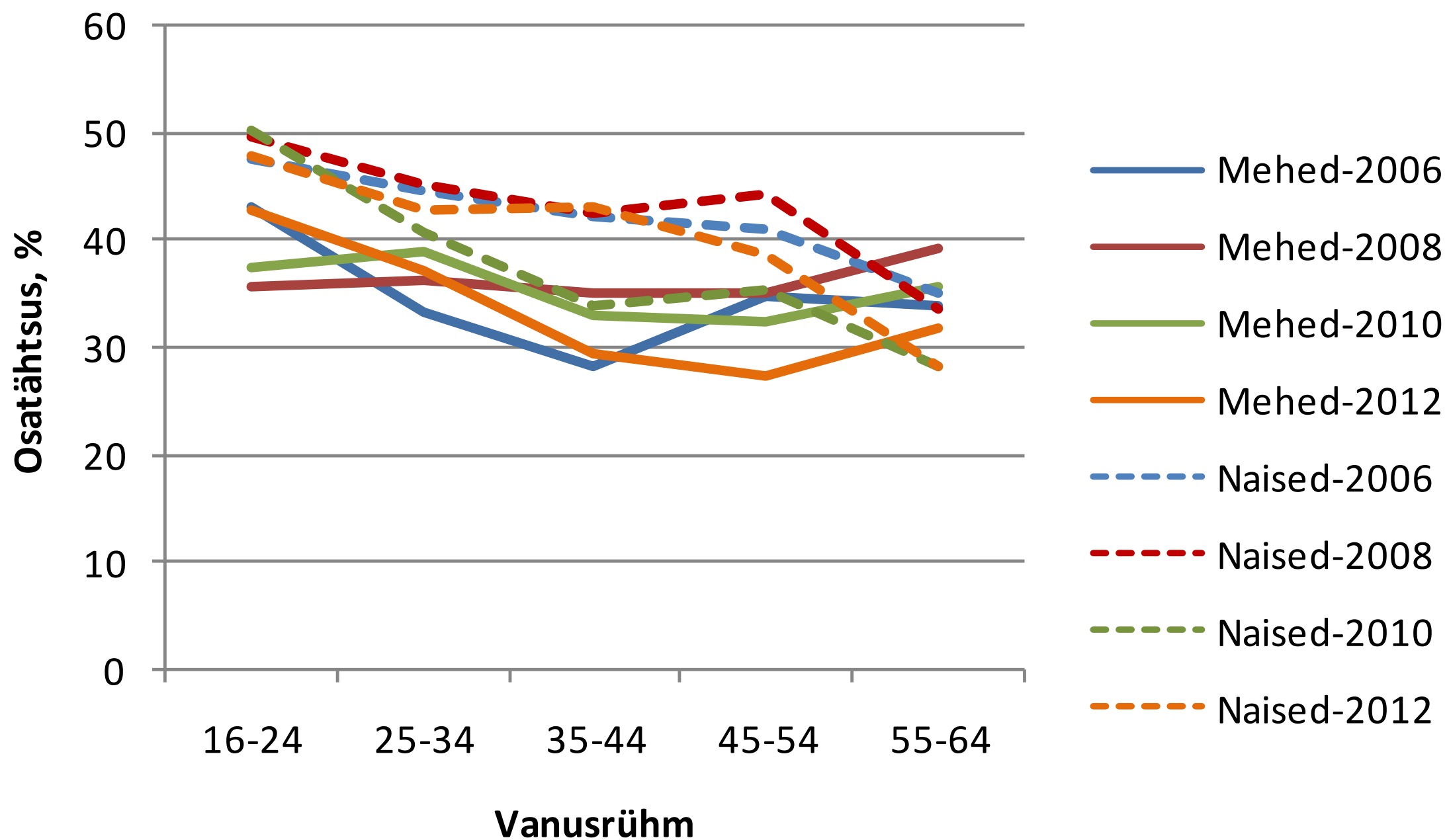


Alkoholi tarbimine

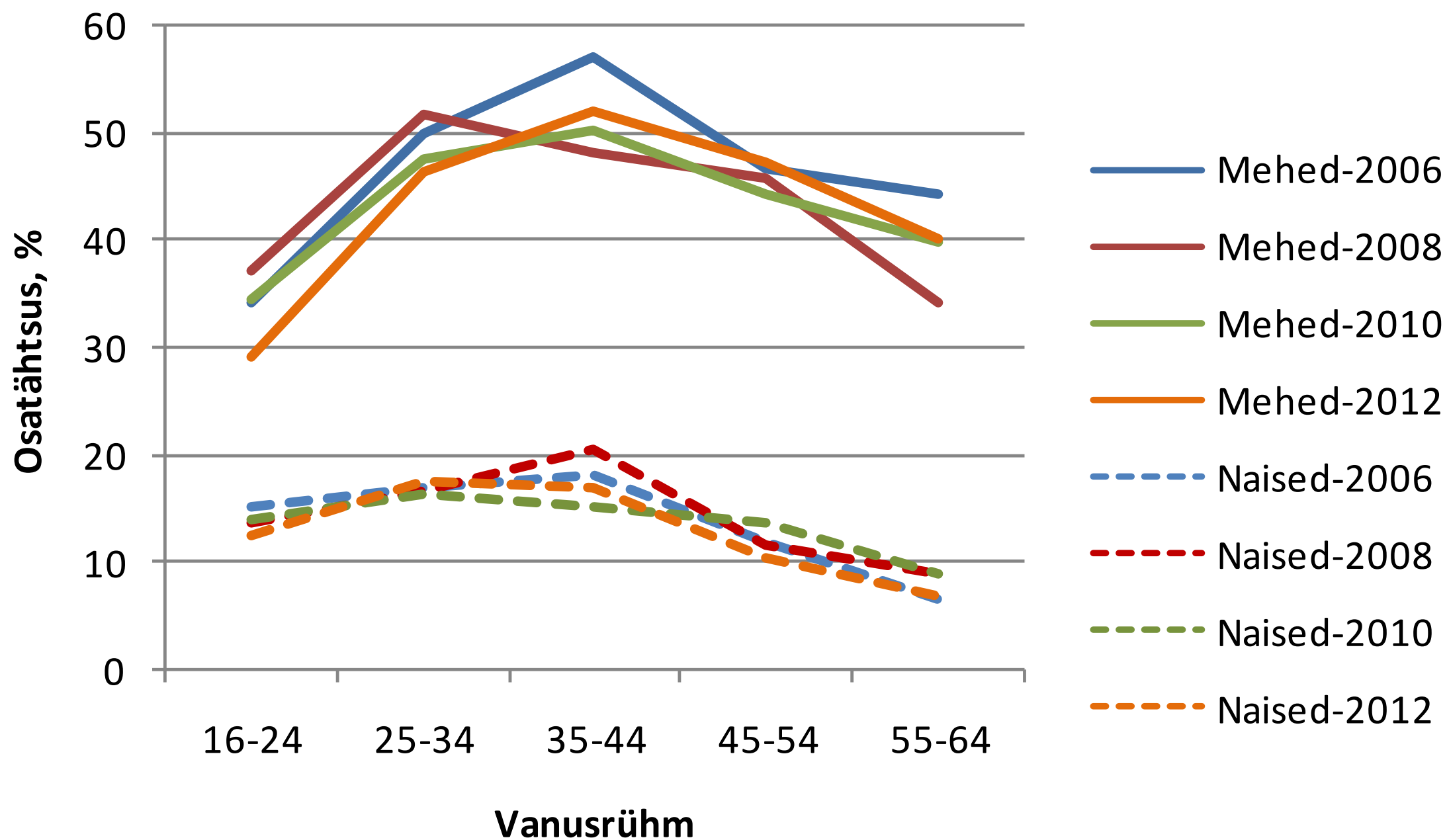
Allikas: Eesti täiskasvanud rahvastiku tervisekäitumise uuring, TAI



16-64-aastased, viimasel 12 kuul mõned korrad kuus alkoholi tarbinud soo ja vanuse järgi, %, 2006-2012

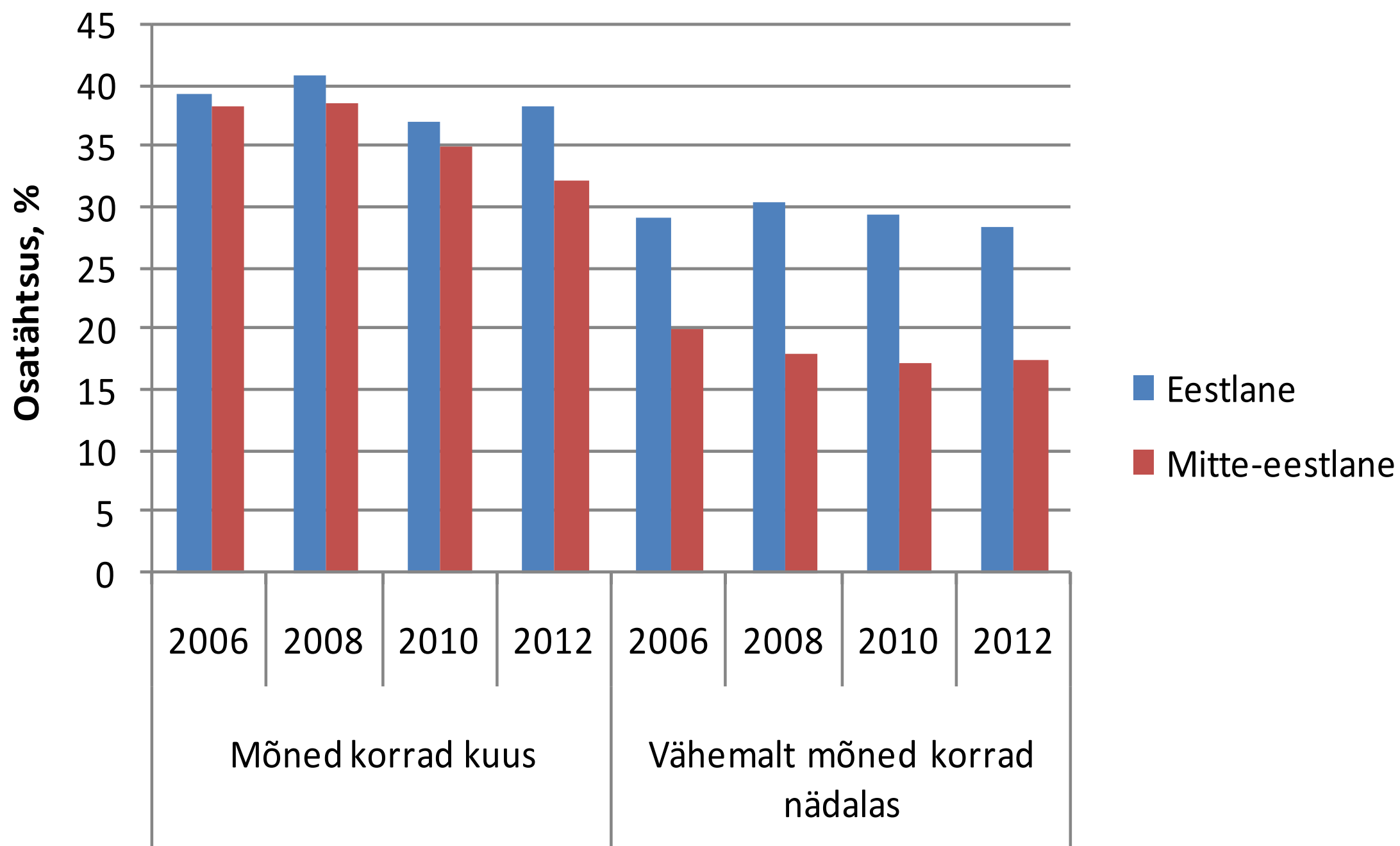


16-64-aastased, viimasel 12 kuul vähemalt mõned korrad nädalas alkoholi tarbinud soo ja vanuse järgi, %, 2006-2012



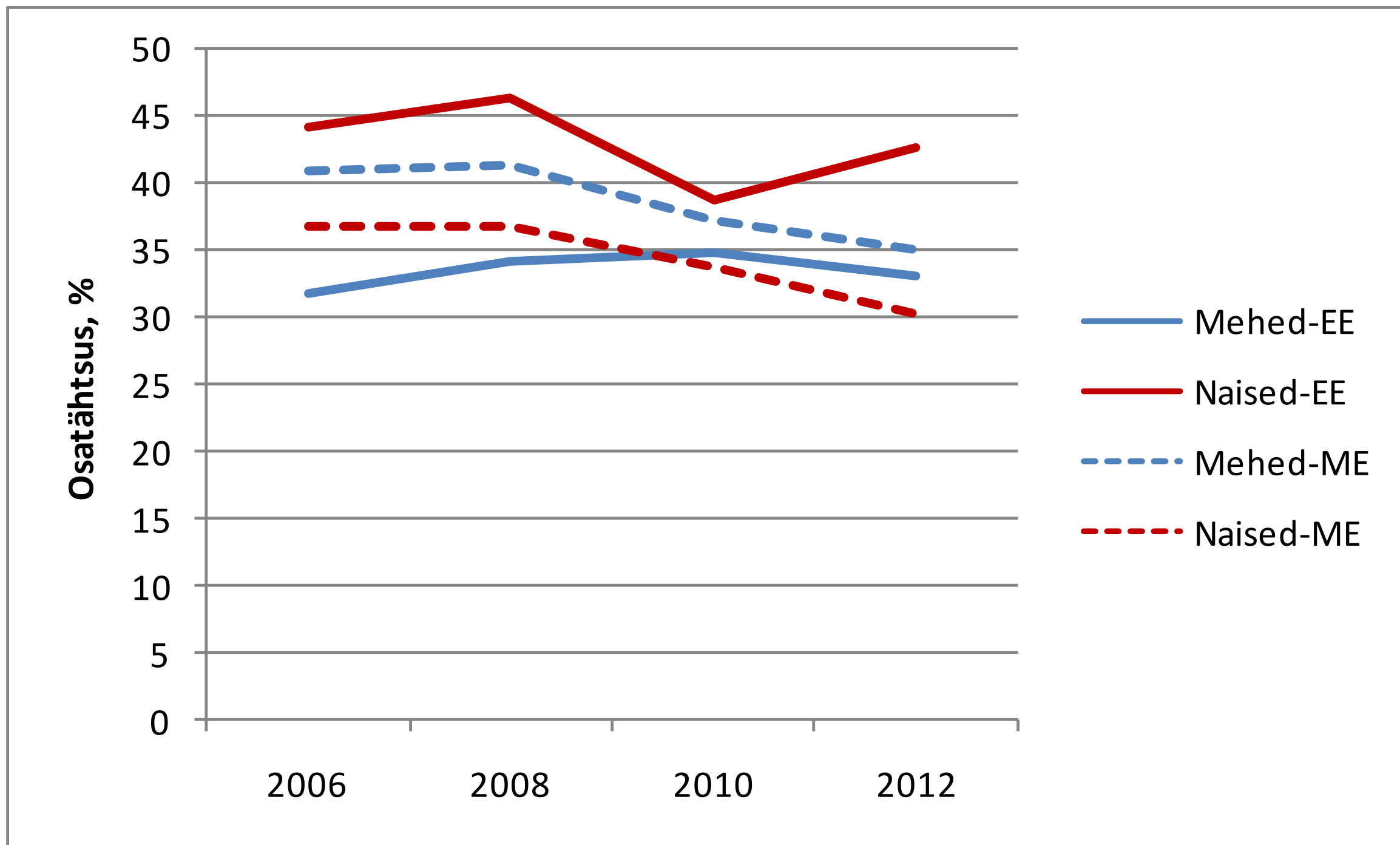


16-64-aastase rahvastiku alkoholi tarbimine viimasel 12 kuul sageduse ja rahvuse järgi, %, 2006-2012



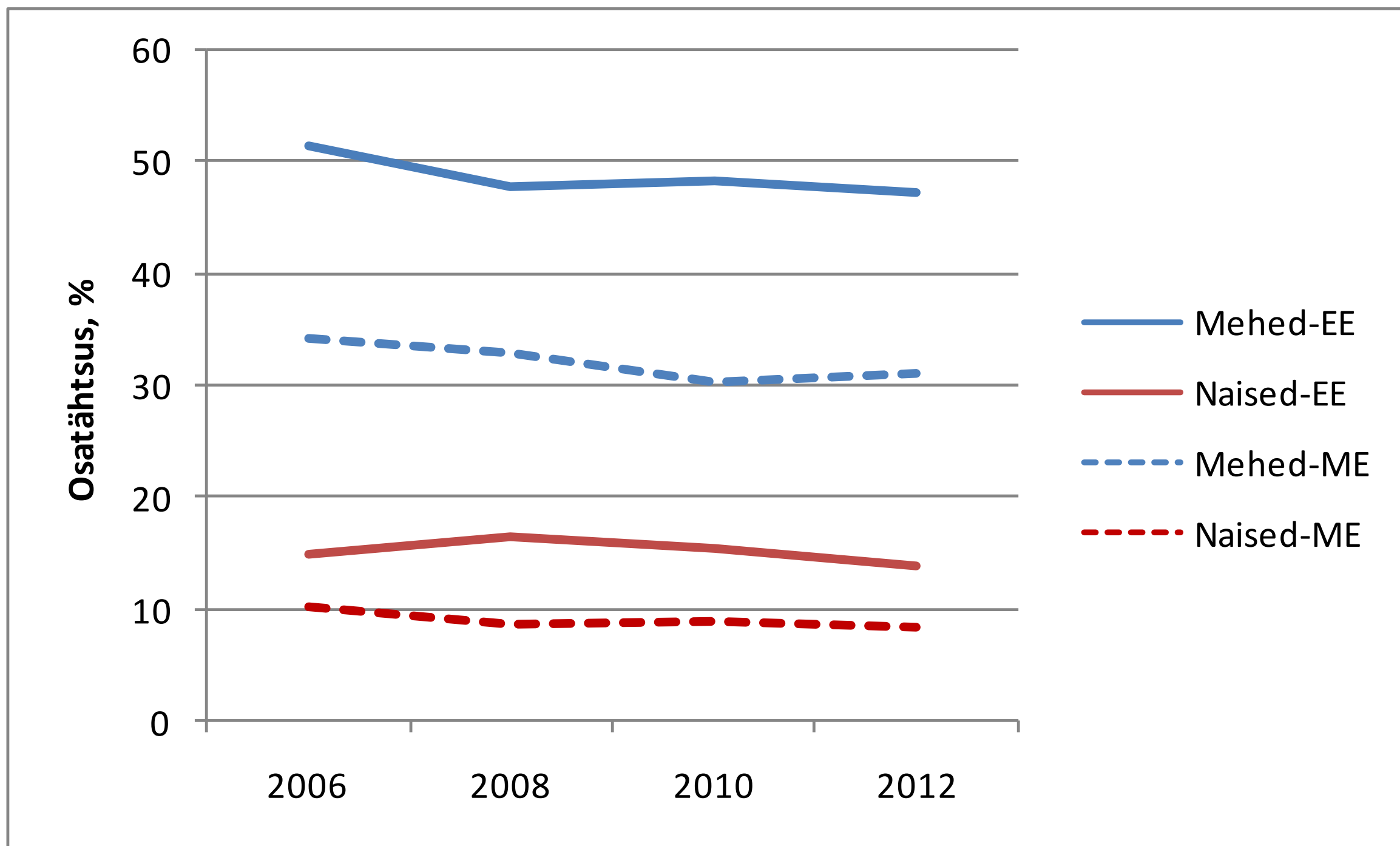


16-64-aastased, viimasel 12 kuul mõned korrad kuus alkoholi tarbinud soo ja rahvuse järgi, %, 2006-2012





16-64-aastased, viimasel 12 kuul vähemalt mõned korrad nädalas alkoholi tarbinud soo ja rahvuse järgi, %, 2006-2012





Näited alkoholi ühikute kohta



12% vein,
0,75 l
7,1 ühikut



12% vein,
120 ml
1,1 ühikut



12% šampus,
0,75 l
7,1 ühikut



12% šampus,
175 ml
1,7 ühikut



5,2% õlu,
0,5 l
2 ühikut



5,2% õlu,
500 ml
2 ühikut



4% õlu,
0,33 l
1 ühik



4% õlu,
330 ml
1 ühik



4,5% siider,
0,5 l
1,8 ühikut



4,5% siider,
500 ml
1,8 ühikut



5,6% gin,
0,5 l
2,2 ühikut



40 ml kange alkoholi
sisaldusega kokteil
1,3 ühikut



5% cooler,
0,275 l
1,1 ühikut



40% viin,
0,5 l
15,8 ühikut



40% kange alkohol,
40 ml
1,3 ühik



14% vein,
0,75 l
8,3 ühikut



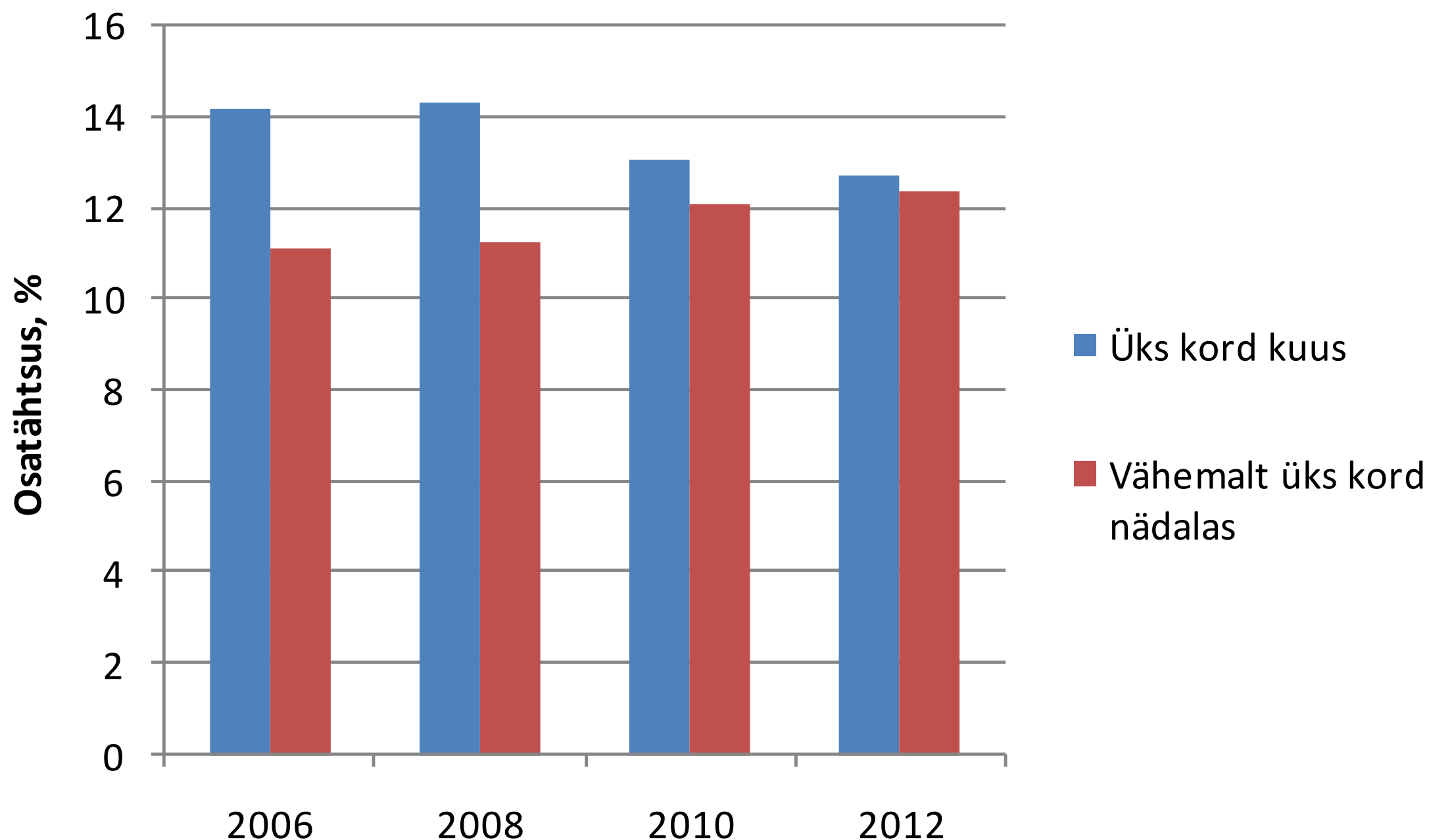
14% vein,
120 ml
1,3 ühikut



Tervise Arengu Instituut

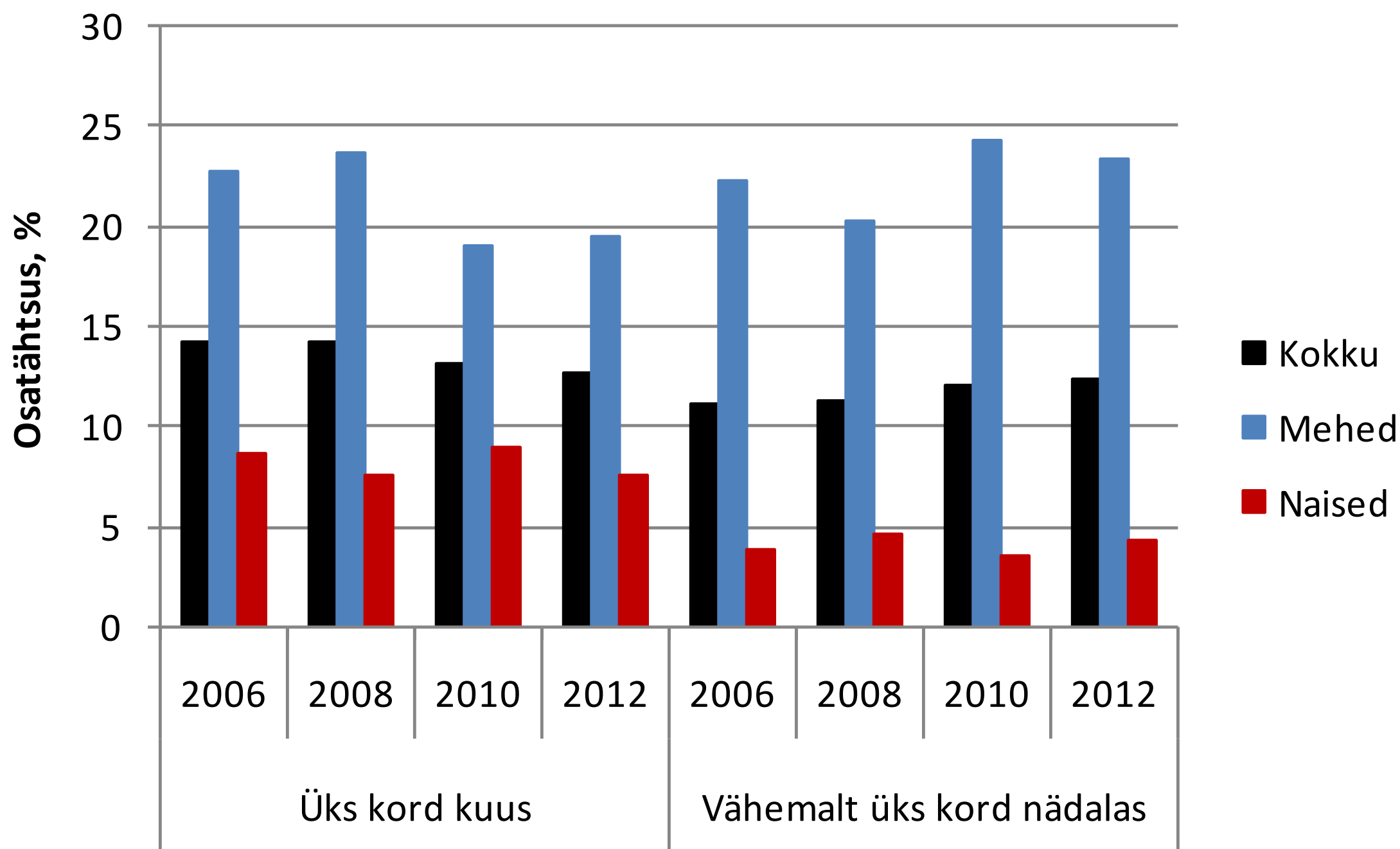
National Institute for Health Development

16-64-aastane rahvastik, viimasel 12 kuul korraga vähemalt 6 ühikut alkoholi tarbinud tarbimissageduse järgi, %, 2006-2012



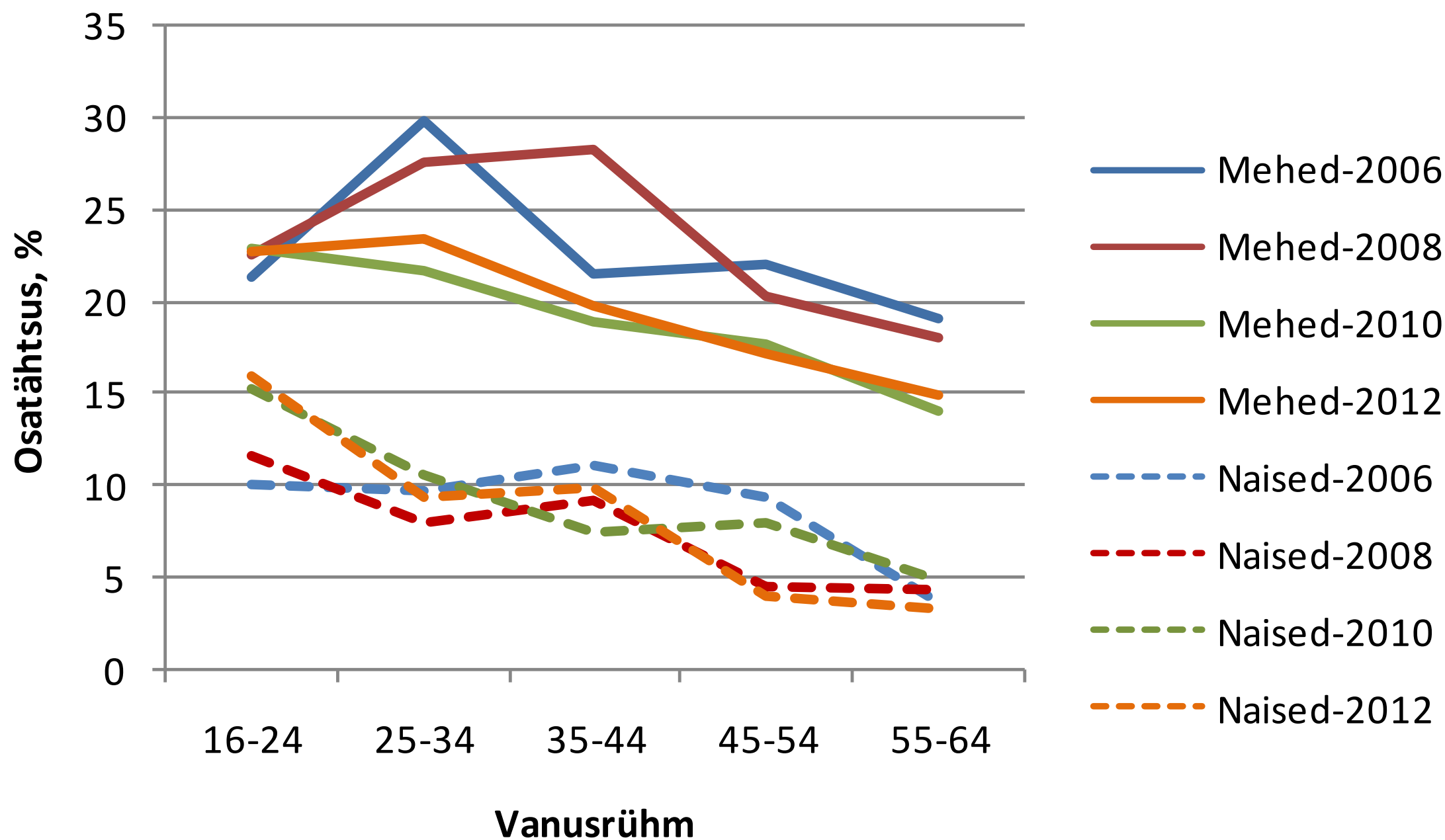


16-64-aastane rahvastik, viimasel 12 kuul korruga vähemalt 6 ühikut alkoholi tarbinud tarbimissageduse ja soo järgi, %, 2006-2012



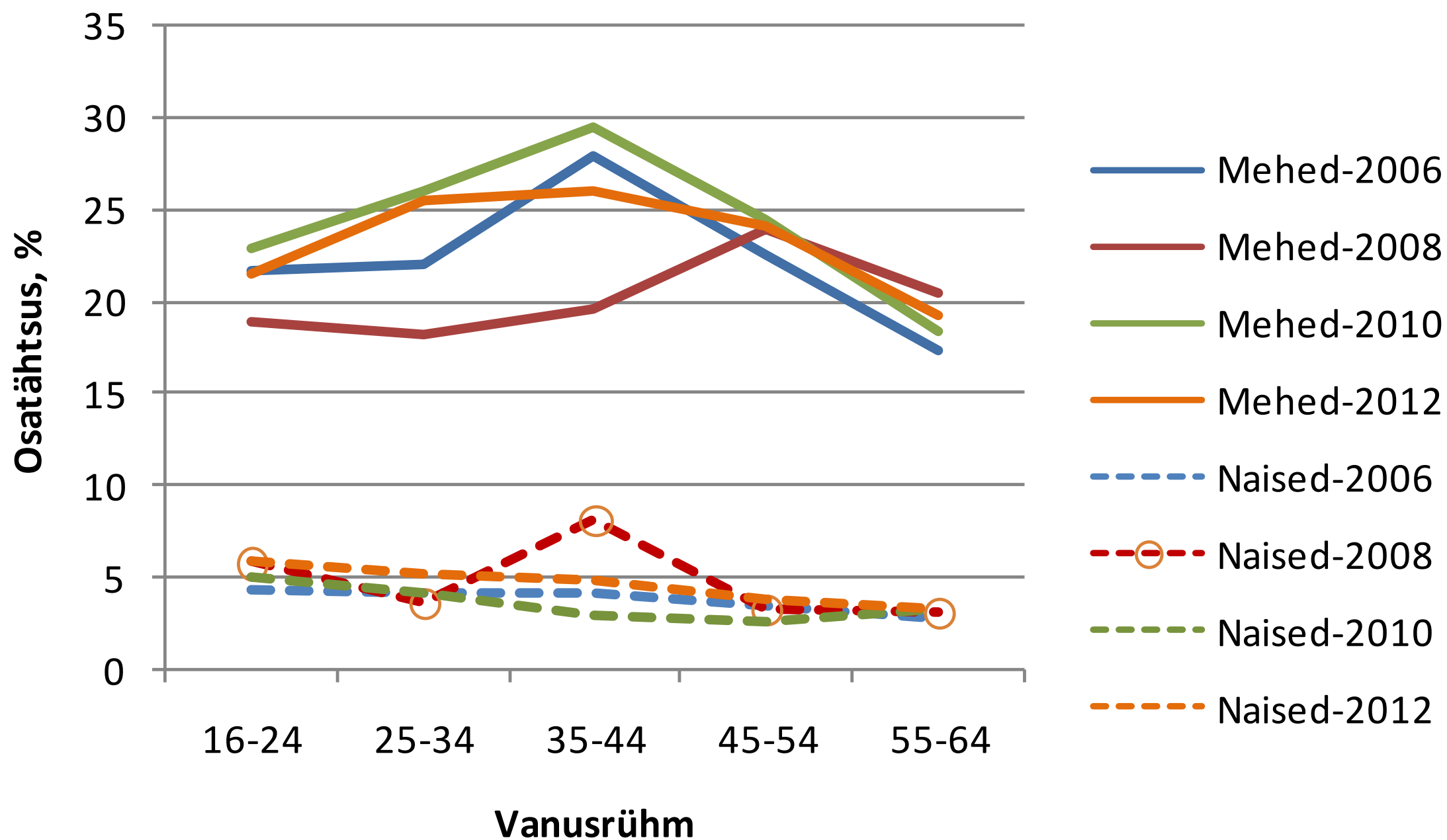


16-64-aastane rahvastik, viimasel 12 kuul üks kord kuus korruga vähemalt 6 ühikut alkoholi tarbinud soo ja vanuse järgi, %, 2006-2012





16-64-aastane rahvastik, viimasel 12 kuul vähemalt üks kord nädalas korraga 6 ühikut alkoholi tarbinud soo ja vanuse järgi, %, 2006-2012





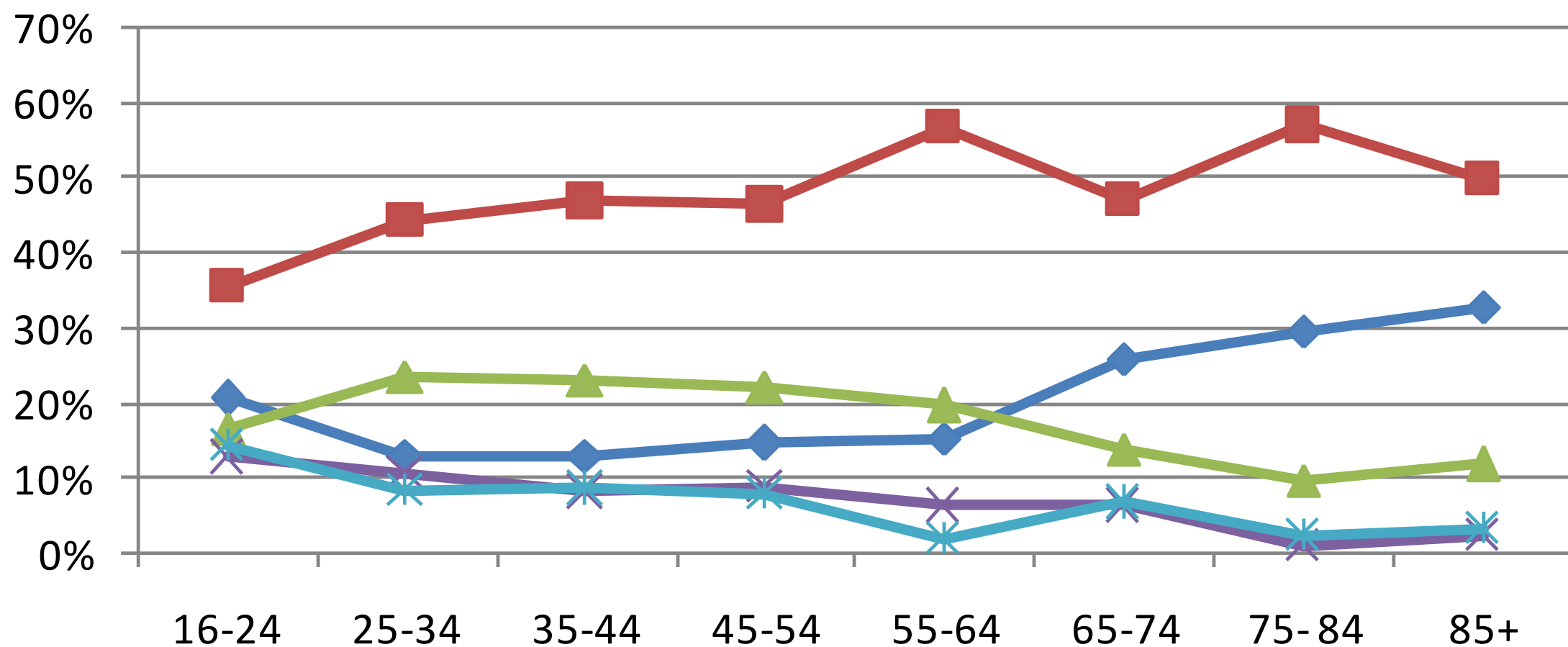
Tervise Arengu Instituut

National Institute for Health Development

Alkoholi tarbimine ühel korral alkoholi koguse ja vanuse järgi Eesti täiskasvanud rahvastiku hulgas, mehed, %, 2012 (esialgne mudel)



Mehed



—◆— Mittetarvitajad

—■— Vähene (< 20 g)

—▲— Mõõdukas (21-39 g)

—×— Kahjulik (40-60 g)

—*— Ohtlik (>61g)



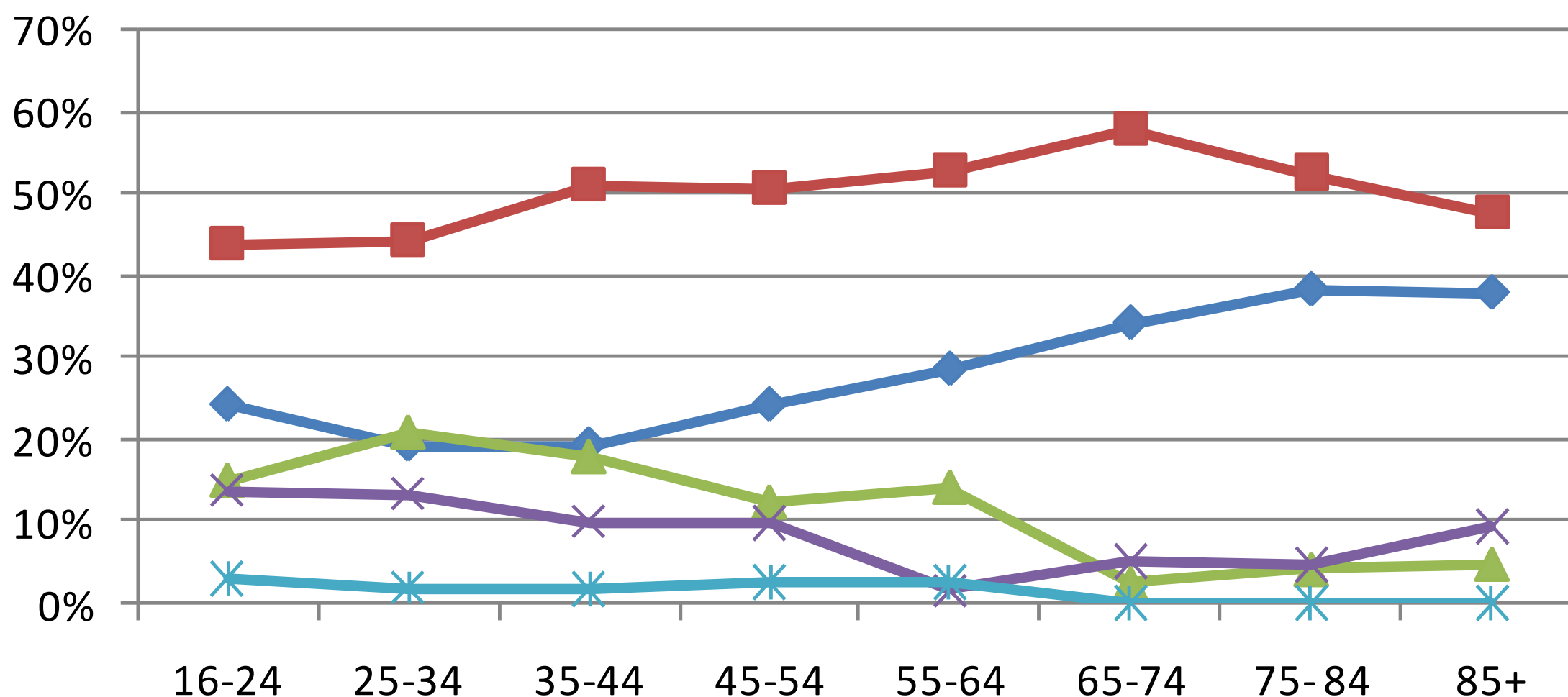
Tervise Arengu Instituut

National Institute for Health Development

Alkoholi tarbimine ühel korral alkoholi koguse ja vanuse järgi Eesti täiskasvanud rahvastiku hulgas, naised, %, 2012 (esialgne mudel)



Naised



◆ Mittetarvitajad

■ Vähene (< 20 g)

▲ Mõõdukas (21-39 g)

× Kahjulik (40-60 g)

* Ohtlik (>61g)



Tervise Arengu Instituut

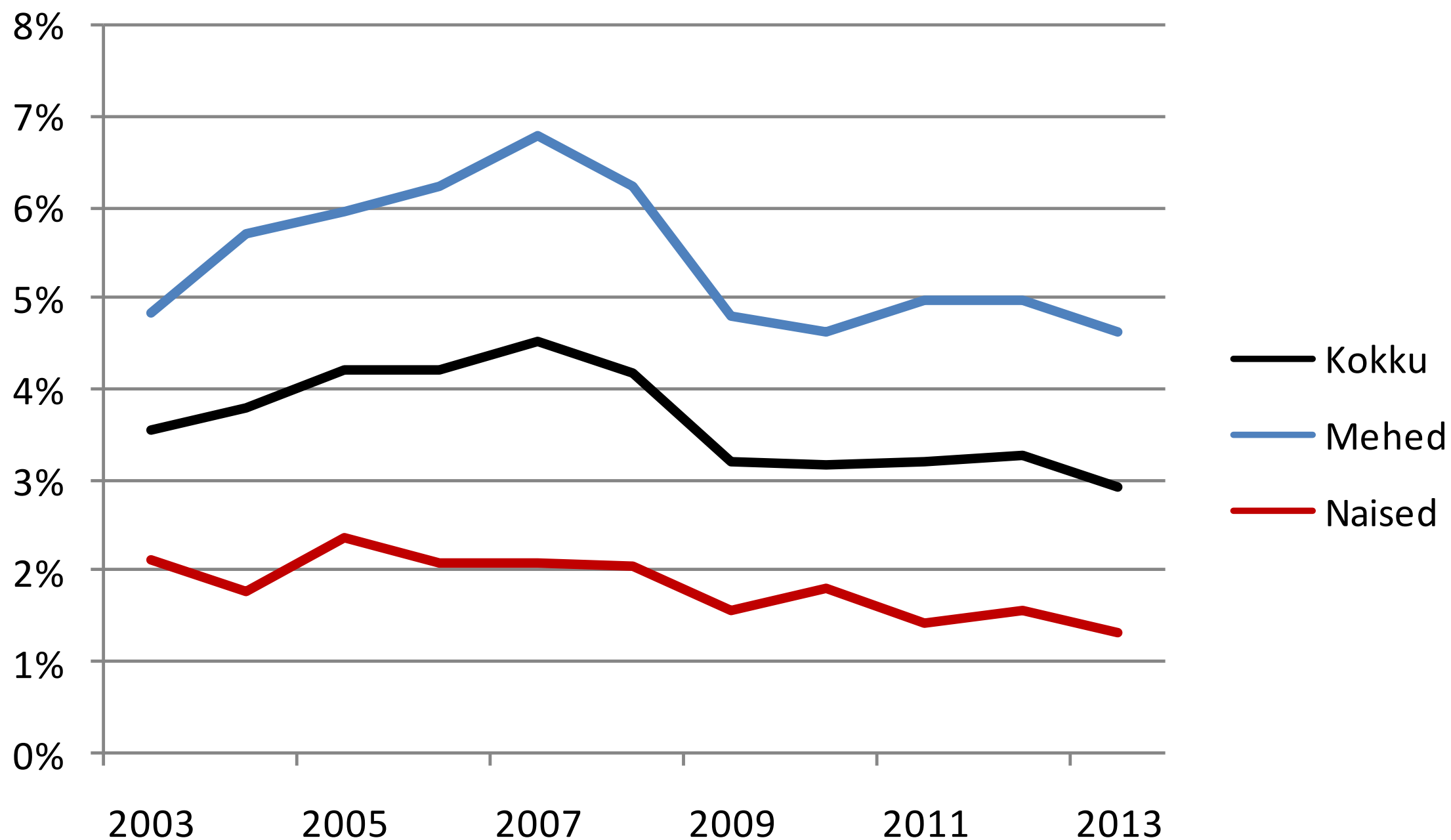
National Institute for Health Development



Suremus

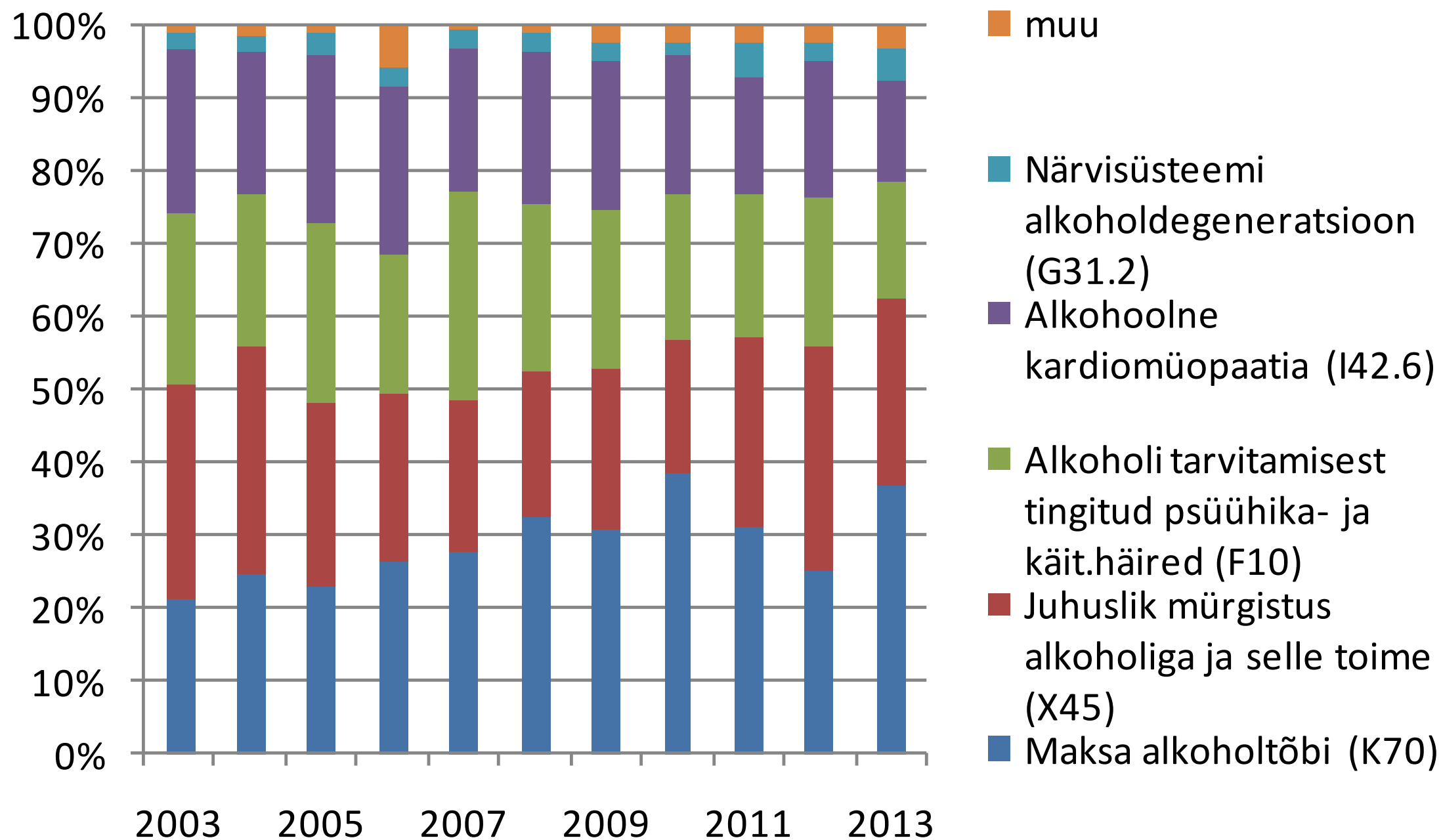


Otsestelt alkoholist põhjustatud surmade osatähtsus kõigist surmadest soo järgi, %, 2003-2013



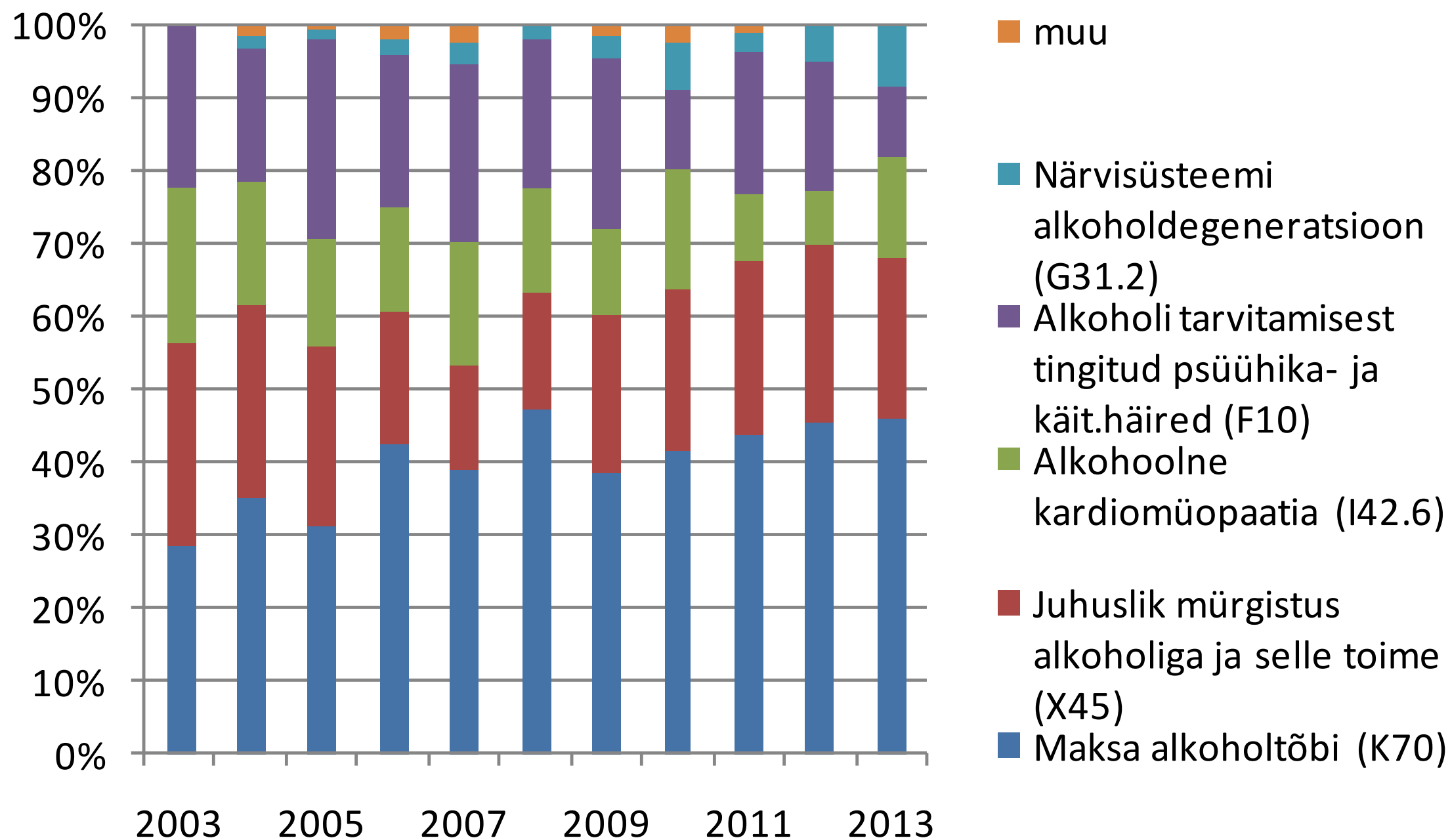


Otsestelt alkoholist põhjustatud surmade jaotus, %, mehed, 2003-2013



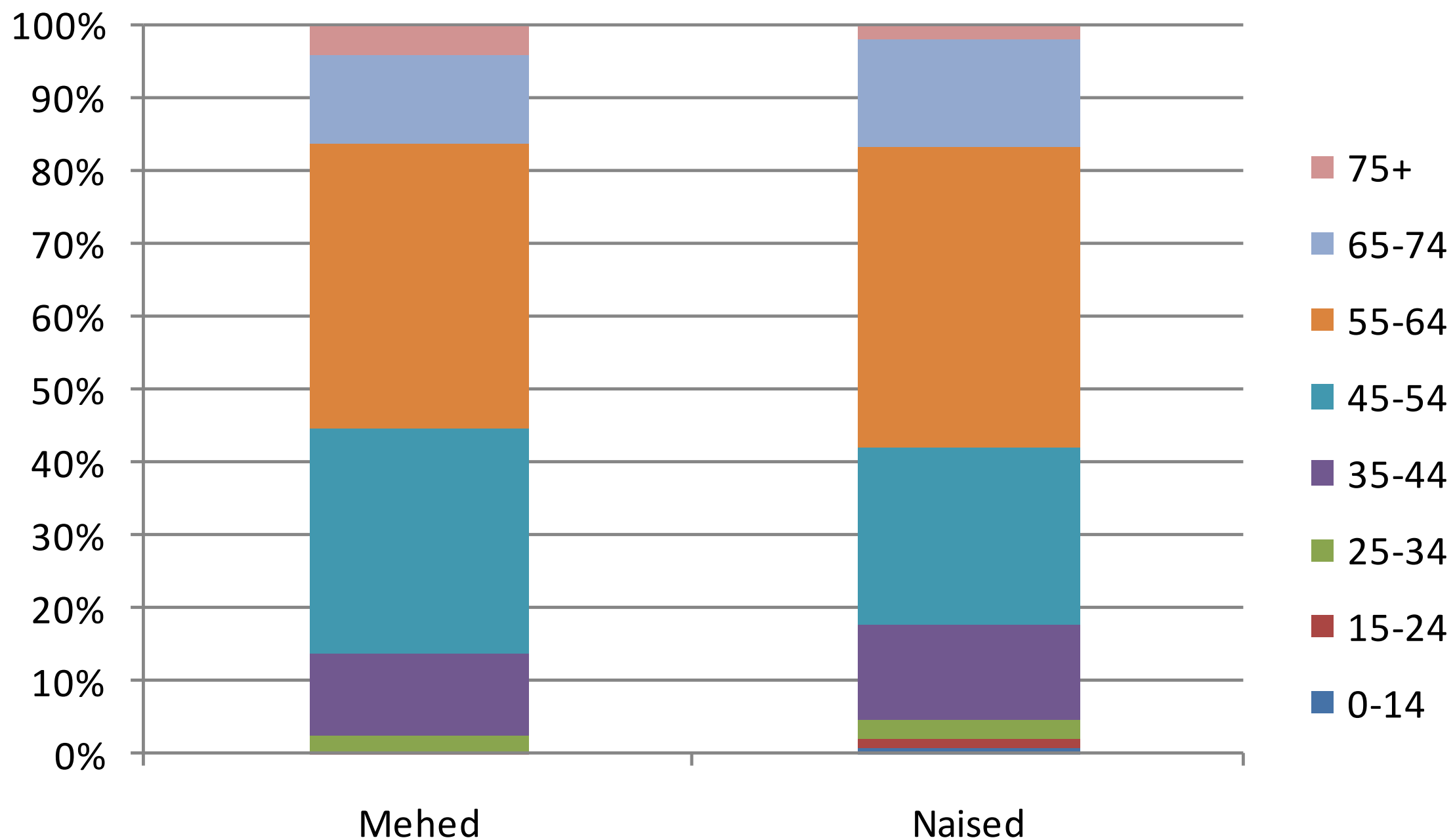


Otsestelt alkoholist põhjustatud surmade jaotus, %, naised, 2003-2013





Otsestelt alkoholist põhjustatud surmade jaotus vanuse ja soo järgi, %, 2013





Tervise Arengu Instituut


National Institute for Health Development



Eestlaste ja mitte-eestlaste keskmise eluea erinevus



- 2005-2007. aastatel erines mitte-eestlaste keskmine eluiga eestlaste elueast:
 - meestel 3,5 ja naistel 1,36 aastat lühem
 - erinevusse panustasid ennetatavad põhjused meestel 2,19 (63%) ja naistel 0,78 (57%) aastaga
 - ennetatavates põhjustest moodustasid suurima osa alkoholiga seotud põhjused

 Erinevus eluea pikkuses on seotud kahe suure rahvastikurühma tervisekäitumise erisustega mitte ebavõrdsusega arstiabile juurdepääsus.

A. Baburin , T. Lai, M. Leinsalu (2011). Avoidable mortality in Estonia: Exploring the differences in life expectancy between Estonians and non-Estonians in 2005–2007. *Journal of Public Health*, 125, 754-762.



**Keskmise eluea pikkuse vahe on seotud tervisekäitumise erisustega,
kuid küsitlusuuringud annavad vastupidised tulemused**

—

eestlased tarbivad sagedamini alkoholi kui mitte-eestlased?



Alkoholi tarbimise mõõtmine küsitlusuuringutega

- Küsitlusuuringute andmete puhul võib alkoholi tarbimise alahinnang olla kuni 35%
- Väikeste koguste korral antakse täpsemaid hinnanguid, suurte alkoholikoguste korral kiputakse alahindama tarbitud kogust
- Soo, vanuse ja kultuuritausta mõju alkoholi tarbimisele - hinnangud vs tegelik käitumine
- Küsitlusuuringute metoodika mõju
- Küsitlusuuring ei ole alati sobivaim meetod KÕIGI rahvastikurühmade käitumise kaardistamiseks



teiste riikide kogemuse rakendamine,
kirjanduse ülevaade, turuinfo



MUDEL



Teemad edasiseks tööks

- Ala- ja üleregistreerimise hindamine, puudolevate rahvastikurühmade imputeerimine
- Eestile sobivama elanikkonna alkoholi tarbimist kirjeldava mudeli välja töötamine
- Rahvastikuesinduslike küsitlusuuringute metoodika ülevaatamine
- Muude andmekogumismeetodite kasutusvõimaluste analüüs
- Suremuse analüüs - otsesed alkoholiga seotud surmapõhjused vs alkohol kaasuva põhjusena

Haiguskoormuse analüüsi tulemuste esitlus järgmisel alkoholikonverentsil