

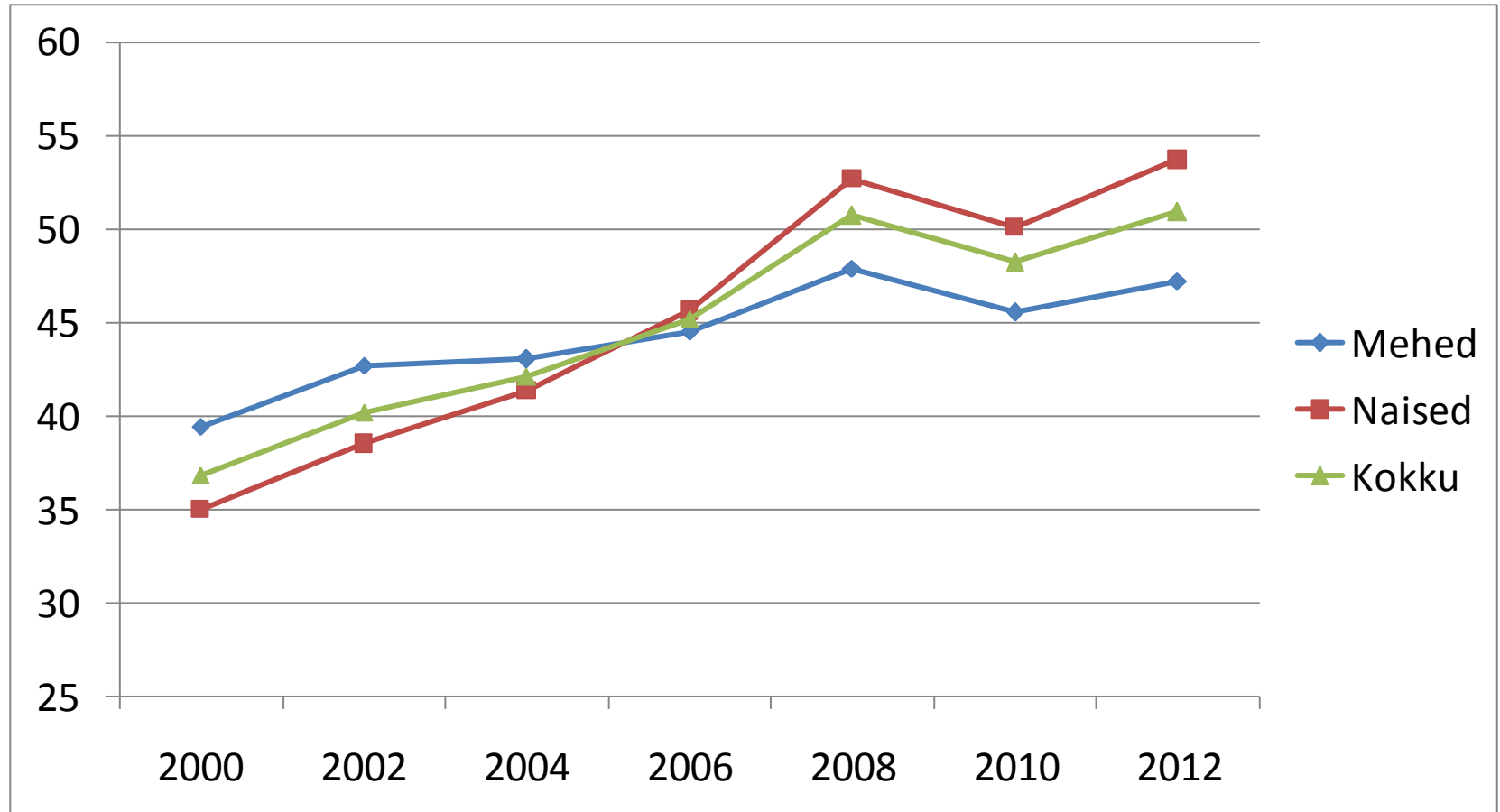
Kohalike elanike elukvaliteet - kelle valikute küsimus ?



Rainer Miltop
Rakvere abilinnapea

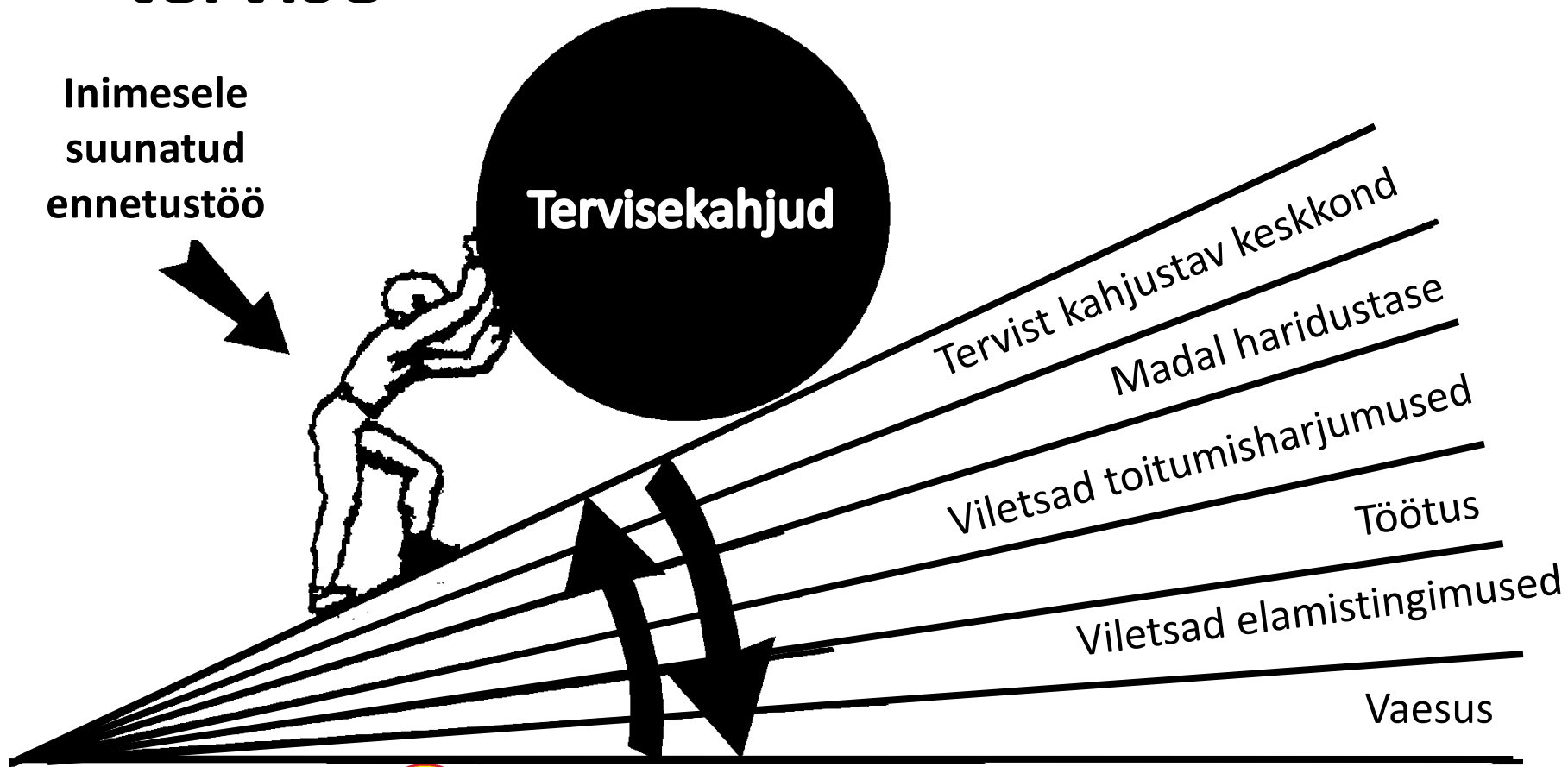
RAKVERE - VÄGE TÄIS

Hea/üsna hea tervis (%) (16-64a)



SOTSIAALMINISTEERIUM

Viletsad olud tingivad viletsa tervise



SOTSIAALMINISTEERIUM

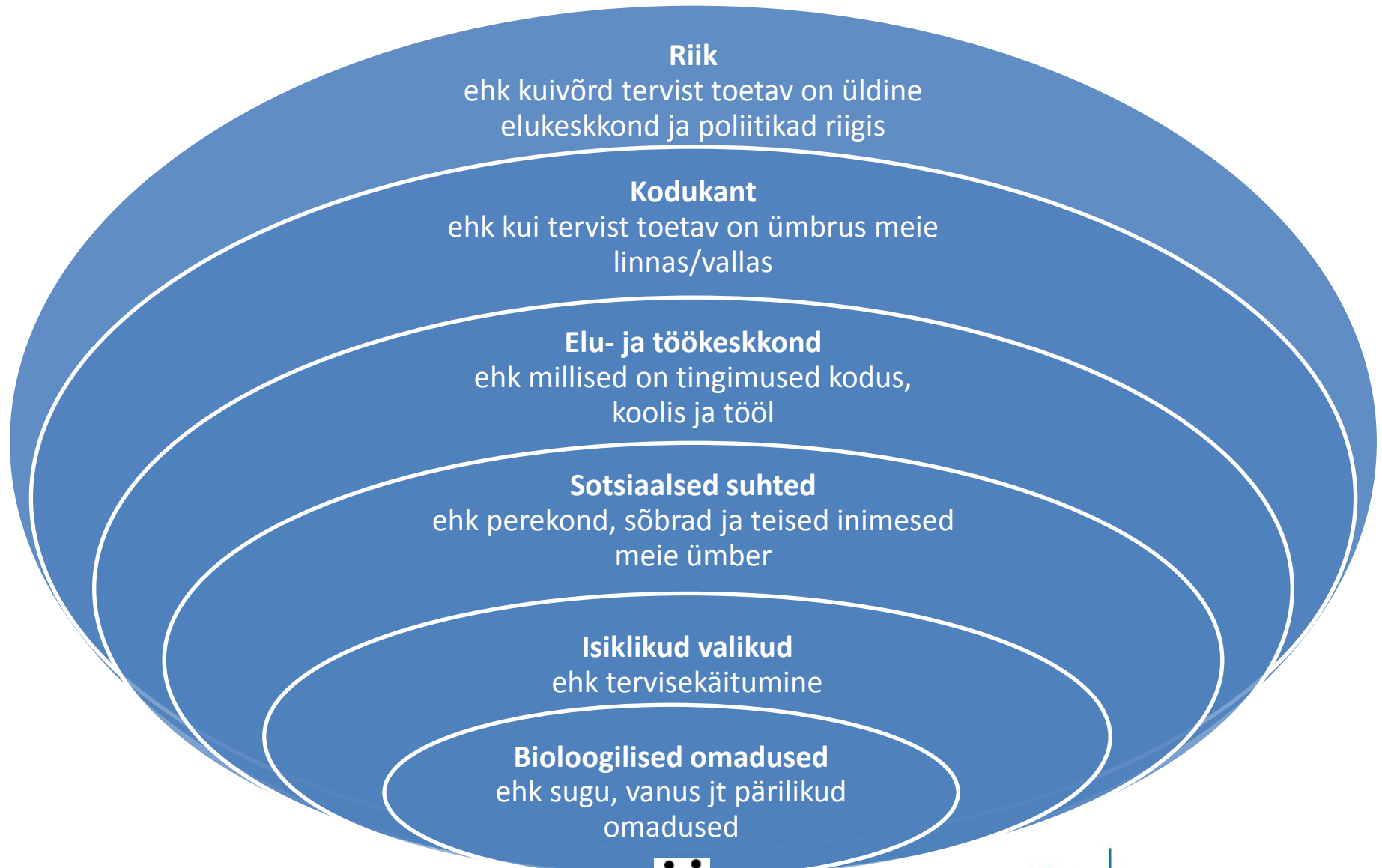
Küsimused, mida eneselt küsida

Pilk oma kogukonnale:

- Millised on meie ühised huvid ja eesmärgid?
- Kelle häält peaksime kuulama?
- Millised on meie olemasolevad vahendid?
- Millele saame oma ideede elluviimisel tugineda?
- Milline saab olla minu enda panus?

Kuidas saame poliitikat ja majandust ümber kujundada nii, et arvestame **kõikide** inimeste elukvaliteeti ja tervist – mitte vaid mõnede väljavalitute oma?





Tervise Areng
National Institute for Health Development

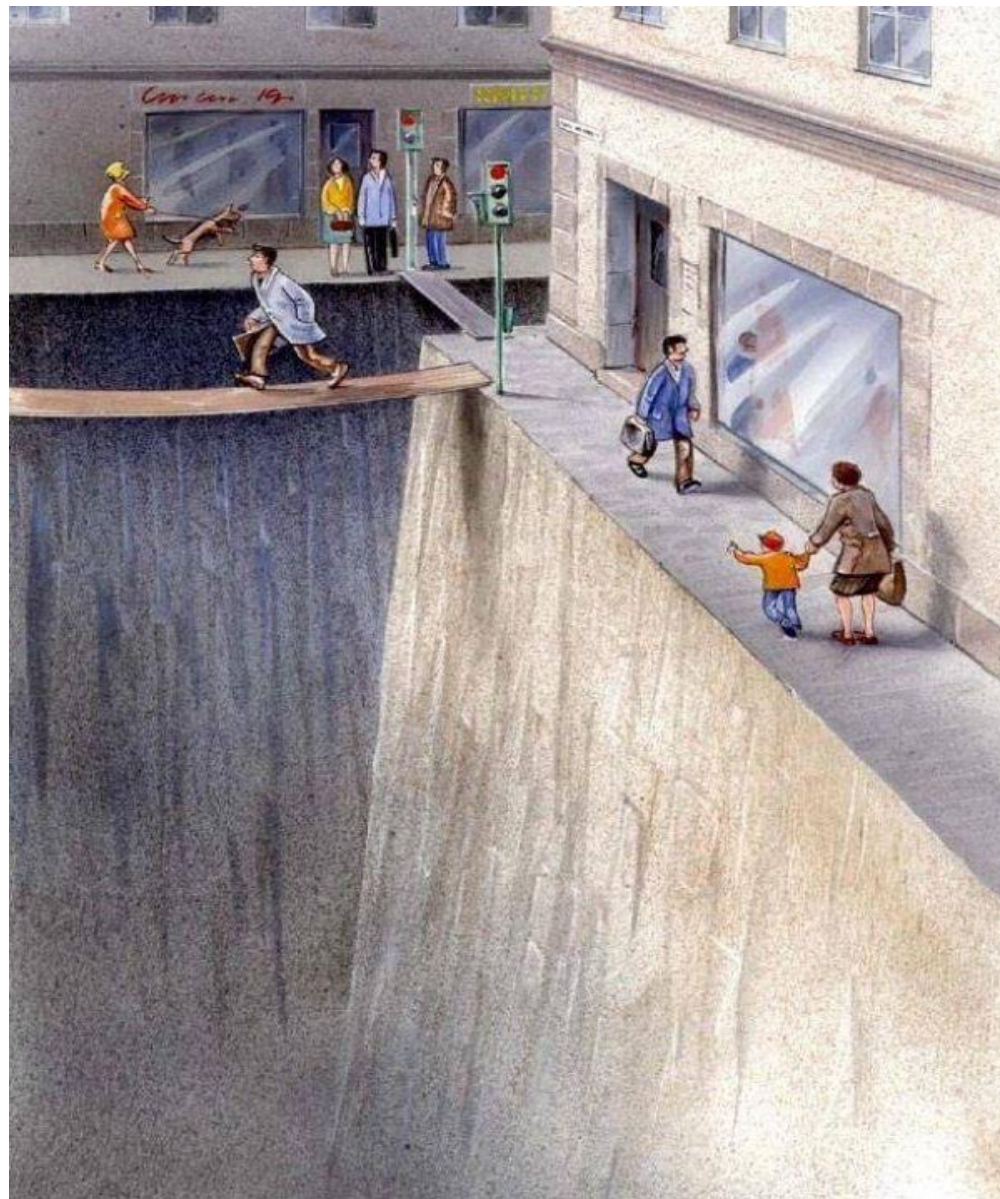


SOTSIAALMINISTEERIUM

Ohud

Negatiivne

- a) Politsei puudumine on tervise risk
- b) Ümbritseva keskkonna mõju indiviidi käitumisele



Pildi autor: Carl Ilg
Rootsi Maanteeamet



SOTSIAALMINISTEERIUM

Kohaliku omavalitsuse vastutus

1. Tervis igas poliitikas
2. Terve Rakvere liigub
3. Koostöö MTÜ- ga



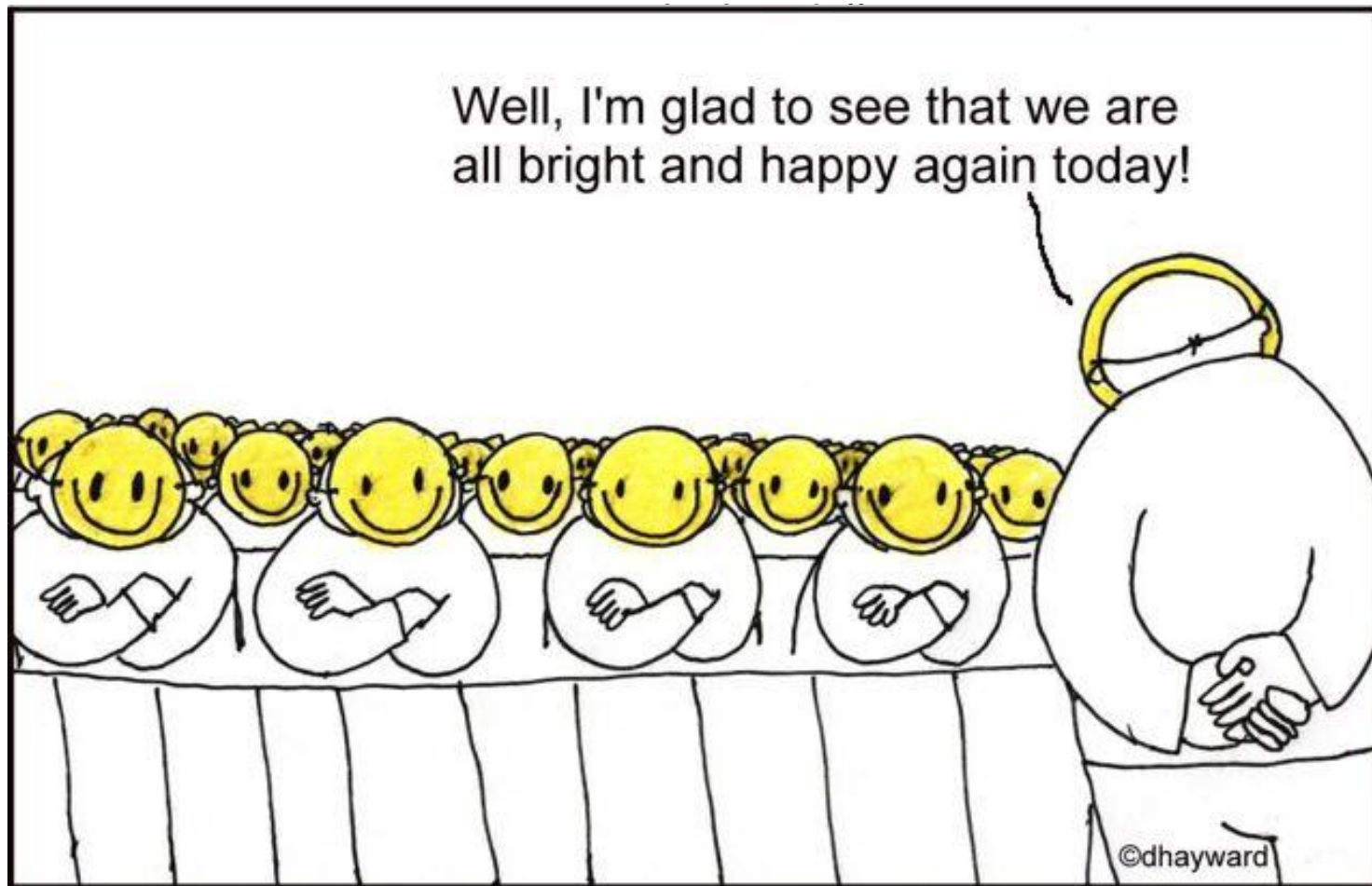
Juhi rolli tähtsus!

- Juhte kuulatakse, sest neil on visioon.
- Julgus otsustada ja vastutada
- Oskus kuulata ja kaasata kogukonda otsuste tegemisel
- Koostöövõime Euroopa ja riiklike institutsioonidega
- Rahvusvaheline koostöö



SOTSIAALMINISTEERIUM

“Mul on hea meel näha, et oleme täna jälle nii rõõmsad ja



SOTSIAALMINISTEERIUM

“Selleks on meil vaja lisaressursse”

- **Uus mõtlemine** – seniste otsuste ja tegevuste teisiti ja paremini tegemine
- **Uute inimeste kaasamine ja kuulamine** – uued sõbrad teistest valdkondadest = sotsiaalne võrgustik, vabatahtlikud, kogukonna liikmed
- **Uus pilk olemasolevale keskkonnale** – mida saaks kasutada uuel eesmärgil, sh tühjad ruumid, mänguväljakud, jne.



Mõtteviis

- Keelud vs. positiivsele käitumisele suunatud tegevused
- Suhtumine - nähes vale käitumist
- Mis motiveerib tegema positiivseid tulevikku suunatud otsuseid
- Näiliselt ebapopulaarsed otsused
- Uute mustrite kujundamine



- Peamised heaolu mõjutavad tegurid on majanduslikud ja sotsiaalsed.
- Seega peavad ka lahendused olema majanduslikud ja sotsiaalsed.
- Enamus sotsiaal-majanduslikke tegureid on sellised, mida inimesel endal on väga keeruline mõjutada. **Kui palju saab inimene siis ise vastutust võtta?**



SOTSIAALMINISTEERIUM

Tervishoid



Haridus

Keskkond



Linnaplaneerimine



Sport

Sotsiaalpoliitika

turvalisus

Kaubandus



Transport

Töökohad



Turism



SOTSIAALMINISTEERIUM

Linnaruumi planeerimine

Miks ei ole autoteel
lumi ära sulanud?



* Philadelphia, USA
foto autor Jon Geeting



Linnaruumi planeerimine



Tervis tekib seal, kus inimene elab, armastab, mängib, õpib ja töötab



Mis hoiab MIND kogukonnas?

- Tark linnaruum
- Töö
- Ühistransport
- Teenuste kättesaadavus
- Turvalisus
- Kaasatus
- Vaba aeg , sport
- Kultuur



SOTSIAALMINISTEERIUM

Ebaedu vs. edu

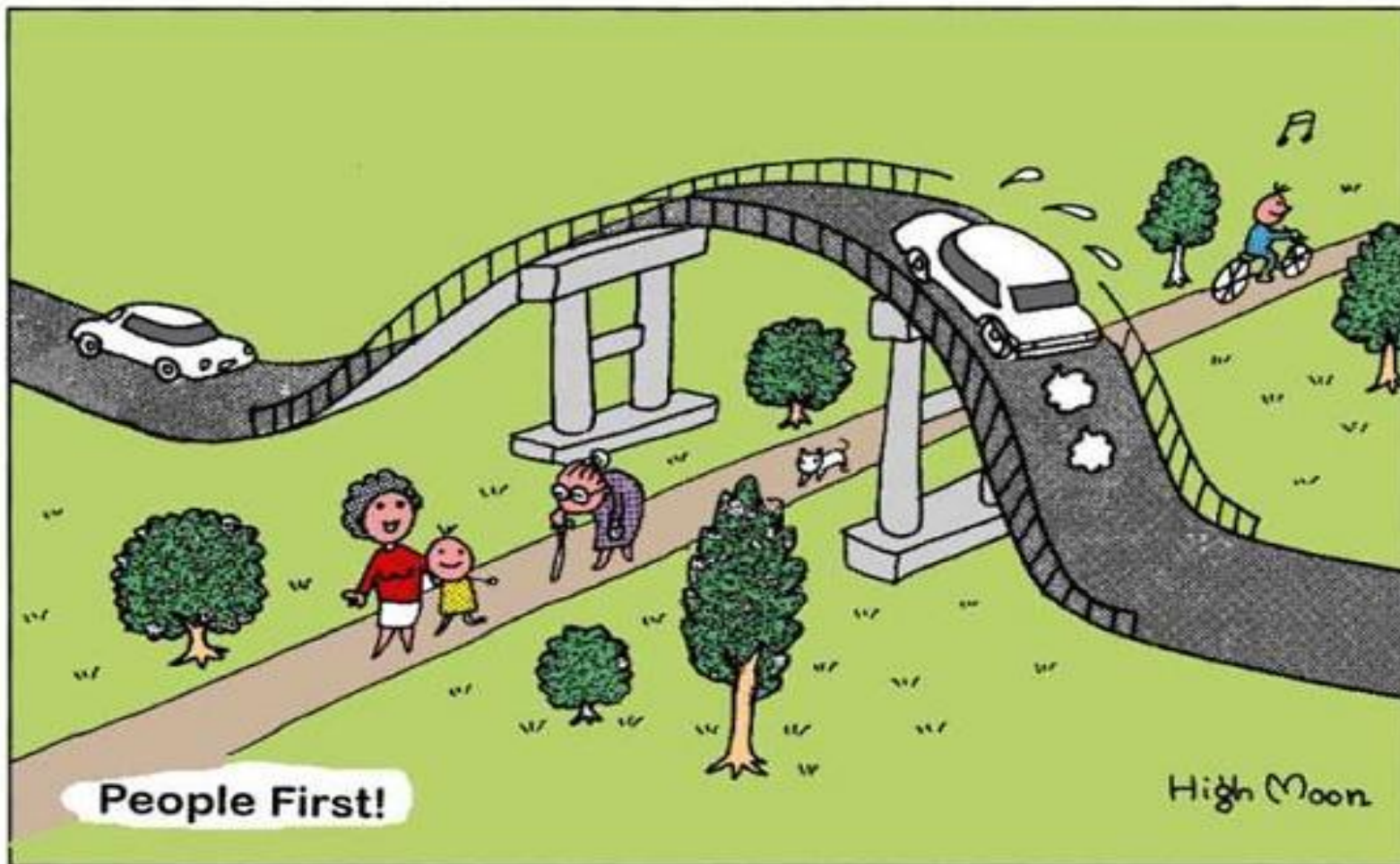
- Kui huvigruppide ja partneritega ei hoita häid suhteid ja inimestele öeldakse, mida nad peavad tegema
- Head suhted huvigruppide ja partneritega ning tõhus eestvedamine
- Kui puudub selge arusaam tegevusest ning osapooled ei mõista, mis on sellest tegevusest kasu
- Selge arusaam ja ühistegevus tagab tulemuslikkuse
- Kui motivatsiooni on vähe (tavaliselt on kõige suurem takistus avaliku sektori juhid ja töötajad)
- Arukad juhid ja tulemuslikkusele motiveeritud töötajad avavad tulemusele väravad
- *Allikas: Norra Tervislike Linnade Liidu materjalid*



- Kui pikaajalised eesmärgid ja strateegia jäävad lühiajaliste eesmärkide ja tegevuste varju
- Lühiajaliste eesmärkide tegevuste tugi pikaajaliste eesmärkide ja strateegiate saavutamiseks
- Kui eesmärgiks on raha, mitte tulemus
- Eesmärgiks tulemus, vahendiks raha
- Professionaalne protektsionism ja huvide konflikt
- Ühishuvid läbi professionaalse avatuse
- Kui loobutakse enne tulemuse saavutamist
- Järjekindlus ja visadus viib sihile
- *Allikas: Norra Tervislike Linnade Liidu materjalid*



Jääge heaks!



Note: From now on, city planning should be people-friendly.



SOTSIAALMINISTEERIUM