

## **Kuidas ümbritsev keskkond meie käitumist kujundab**

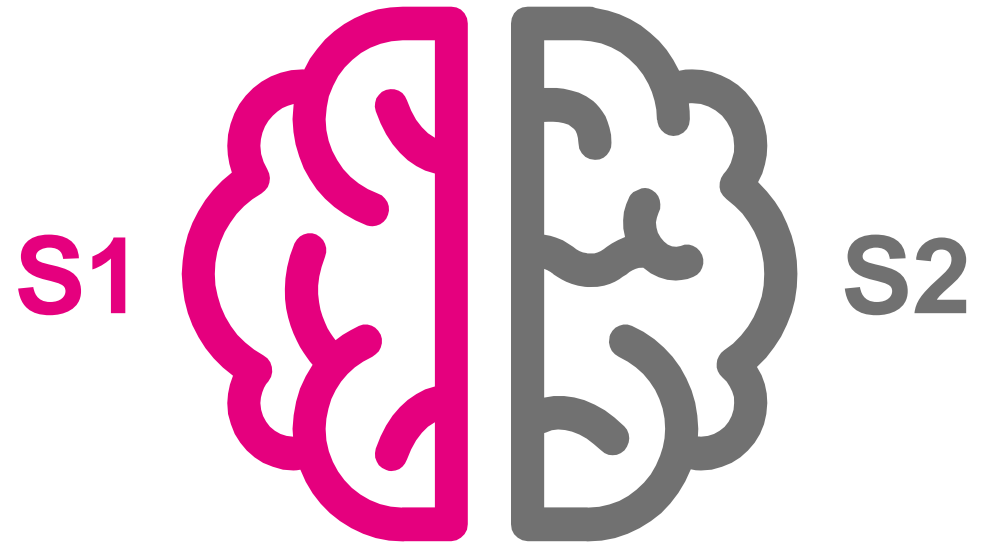
Heidi Reinson

4. juuni 2019

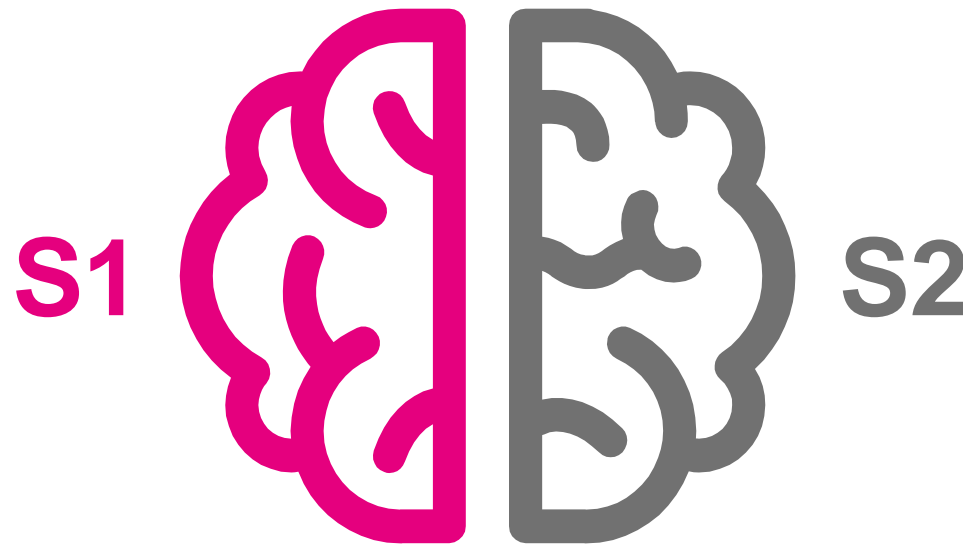








- Kiire
- Emotsionaalne
- Automaatne
- Alateadlik
- Igapäevaotsused



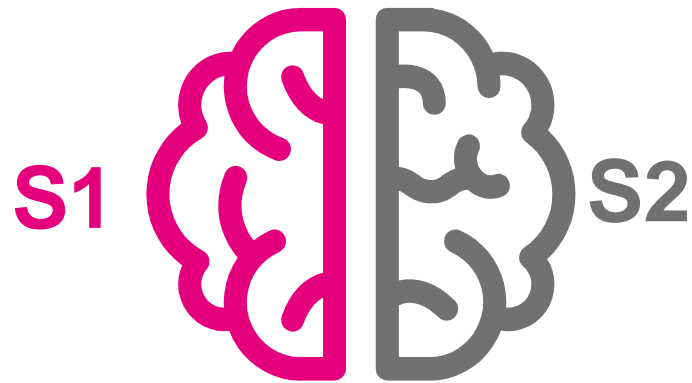
- Aeglane
- Analüütiline
- Pingutust nõudev
- Teadlik, kontrollitud
- Keerulised ülesanded

## Kuidas muuta inimeste käitumist?

- Inimesi argumentide või käskude-keeldudega veendes, kasutades nõ ratsionaalset mudelit – **Süsteem 2**

vs

- Muutes konteksti ja valikute disaini, kasutades nõ pehmet mudelit – **Süsteem 1**







# Mükse

on tagasihoidlik sekkumine, väike muudatus valikute arhitektuuris, mis mõjutab inimese käitumist ennustatavas suunas, kuid *ei piira tema valikuvabadust* ega muuda oluliselt inimese majanduslikku olukorda.

# VEENA & MÜKSA



**V** – VÄLJAPAISTVUS

**E** – EMOTSIOONID

**E** – EGO

**N** – NORMID

**A** – AJENDID



**M** – MEELED

**Ü** – ÜMBRITSEV KESKKOND

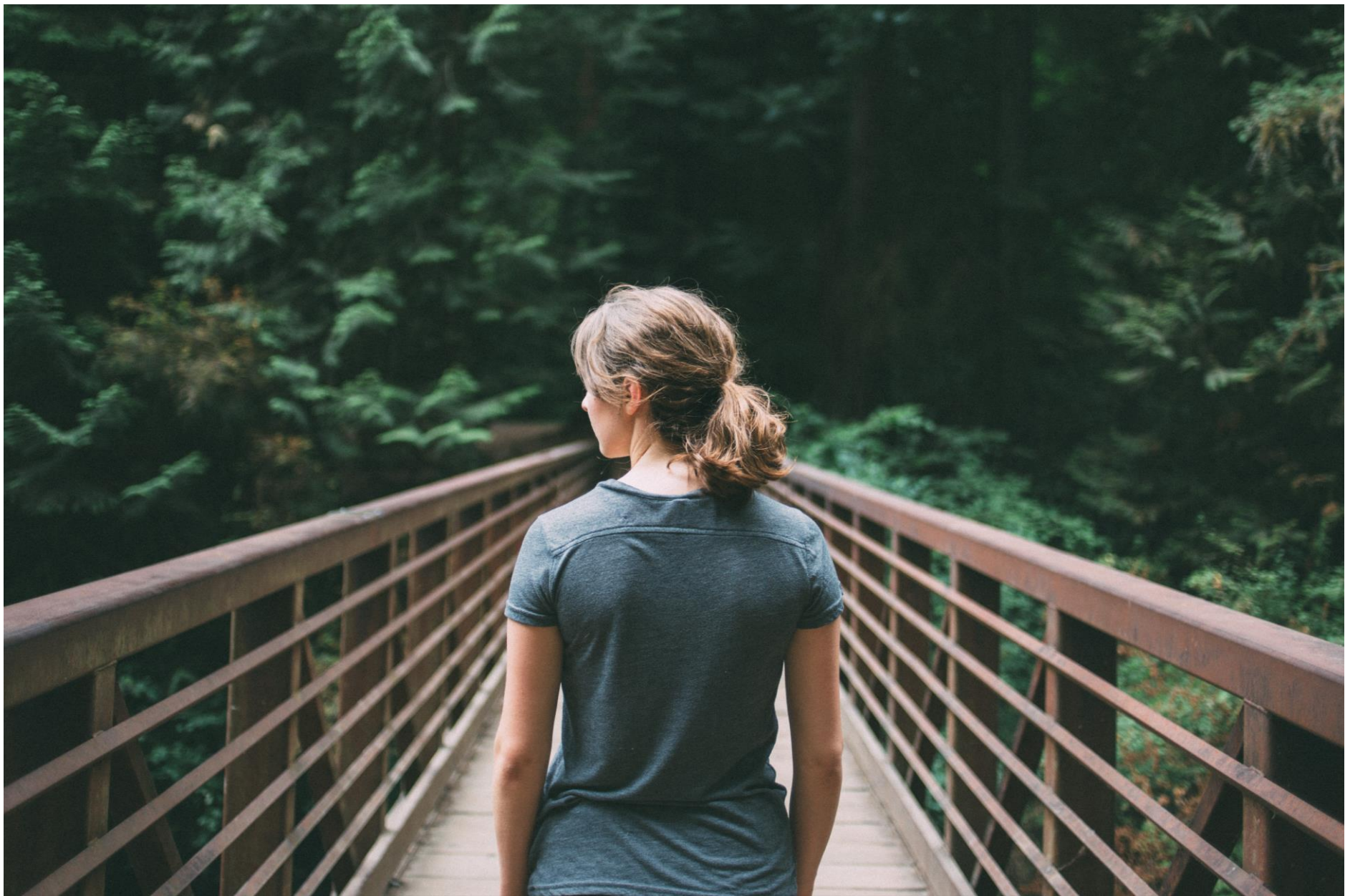
**K** – KOHUSTUS

**S** – SÕNUMITOOJA

**A** – ASSOTSIATSIOONID















**KOHE!**







# Aitäh ja jõudu tööle!

Heidi.Reinson@Kantar.com