

Tervisedenduse konverents 2023
"Uimastid - väljakutsed ja lahendused"

Psühhomeetrilised hindamisinstrumendid, olulisus ja seis Eestis

Liina Haring, MD, PhD,
SA TÜK psühhiaatriakliinik, TÜ KMI psühhiaatriakliinik



Kaasaeg

Somaatiliste haiguste puhul

- spetsialist teeb *usaldusväärseid uuringuid*, enne diagnoosi formuleerimist ja ravi määramist
- spetsialist kasutab *parimat standardiseeritud metodoloogiat*, et diferentsiaaldiagnostilisi hüpoteese testida
- eeldame, et *meetodid*, mida diagnoosimisel kasutatakse, *on valideeritud*
- mõistame, et ajas *uute meetodite kasutusele võtmine on pikas perspektiivis kulutõhus*

- seisundi *tõenduspõhiseks hindamiseks kasutatakse* sageli meditsiinilist *aparatuuri*



Kaasaeg

Somaatiliste haiguste puhul

- spetsialist teeb *usaldusväärseid uuringuid*, enne diagnoosi formuleerimist ja ravi määramist
- spetsialist kasutab *parimat standardiseeritud metodoloogiat*, et diferentsiaaldiagnostilisi hüpoteese testida
- eeldame, et *meetodid*, mida diagnoosimisel kasutatakse, *on valideeritud*
- mõistame, et ajas *uute meetodite kasutusele võtmine on pikas perspektiivis kulutõhus*

- seisundi *tõendus põhiseks hindamiseks kasutatakse* sageli meditsiinilist *aparatuuri*



Psüühikahäirete puhul

- eeldame samuti, et spetsialist teeb *usaldusväärseid uuringuid*, enne diagnoosi formuleerimist ja ravi määramist
- eeldame, et spetsialist kasutab *parimat standardiseeritud metodoloogiat*, et diagnostilisi hüpoteese testida
- eeldame samuti, et *meetodid*, mida diagnoosimisel kasutatakse, *on valideeritud*
- mõistame samuti, et ajas *uute meetodite kasutusele võtmine on pikas perspektiivis kulutõhus*

- **seisundi tõendus põhiseks hindamiseks vajame enesekohaseid ja spetsialisti hinnangul põhinevaid hindamisinstrumente**



Vaimse tervise seisundi hindamise väljakutsed Eestimaal

- **Kuidas tõsta vaimse tervise seisundite kirjelduste, häiretest arusaamise, diagnooside valiidsust?**
 - ✓ **Kui suudaksime tõlkida psühhiaatriliste sümptomite kirjeldused aju tasandil ilmneva(te) närvivõrgustike töö häirumise keelde!**
 - ✓ **Kui kasutaksime enam tõenduspõhiseid mõõdikuid psüühiliste probleemide määratlemisel!**

Vaimse tervise seisundi hindamise väljakutsed Eestimaal (järg)

Hetkeolukord – vaimse tervise hindamisel kasutatakse minimaalselt valideeritud mõõdikute abi

Kui mõõdikuid kasutatakse, siis need:

- on sageli võõrkeelsed originaalid või üksnes tõlkeversioonid
- erinevad keskused võivad kasutada sama testi erineva sõnastusega ja väidete arvuga versioone
- puudub info kasutusõigustest, instrumente kasutatakse omavoliliselt
- ei olda teadlikud kasutatava mõõdiku äralõikeskooridest, normidest, hinnangu tõlgendusest
- sageli puudub spetsialistil korrektne mõõdiku kasutamise väljaõpe
- puuduvad selged pädevusest tingitud juhised, et millised spetsialistid, milliseid instrumente võivad kasutada
- instrumendid on enamasti paberkandjal, skoorimine toimub käsitsi
- kogutud info sidumine uuritava terviseandmetega on standardiseerimata
- info ei liigu koos inimesega, temaga tegeleva ravi- ja/või tugimeeskonna spetsialistide töölauale, jne

**Vaimse tervise probleemide hindamine tõenduspõhiste mõõtevahendite abil
on vajalik igas vanusegrupis ning enamasti on vaja kasutada
antud vanuserühma hindamise tarbeks loodud ja valideeritud mõõdikuid**



Sõltumata east
võivad inimesed alustada oma raviteekonda erinevatest alguspunktidest
ning jätkata oma raviteekonda erinevate teenusepakkujate juures



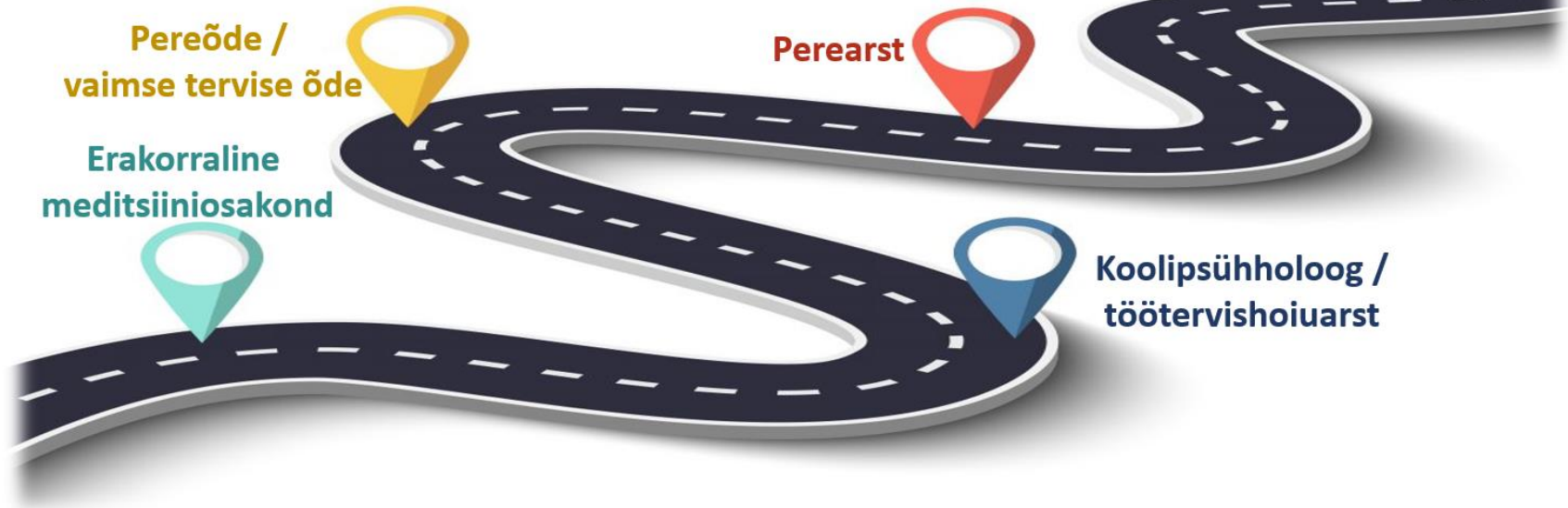
**Pereõde /
vaimse tervise õde**

**Erakorraline
meditsiinosakond**

Perearst

**Koolipsühholoog /
töötervishoiuarst**

**Psühhiaater /
kliiniline psühholoog**



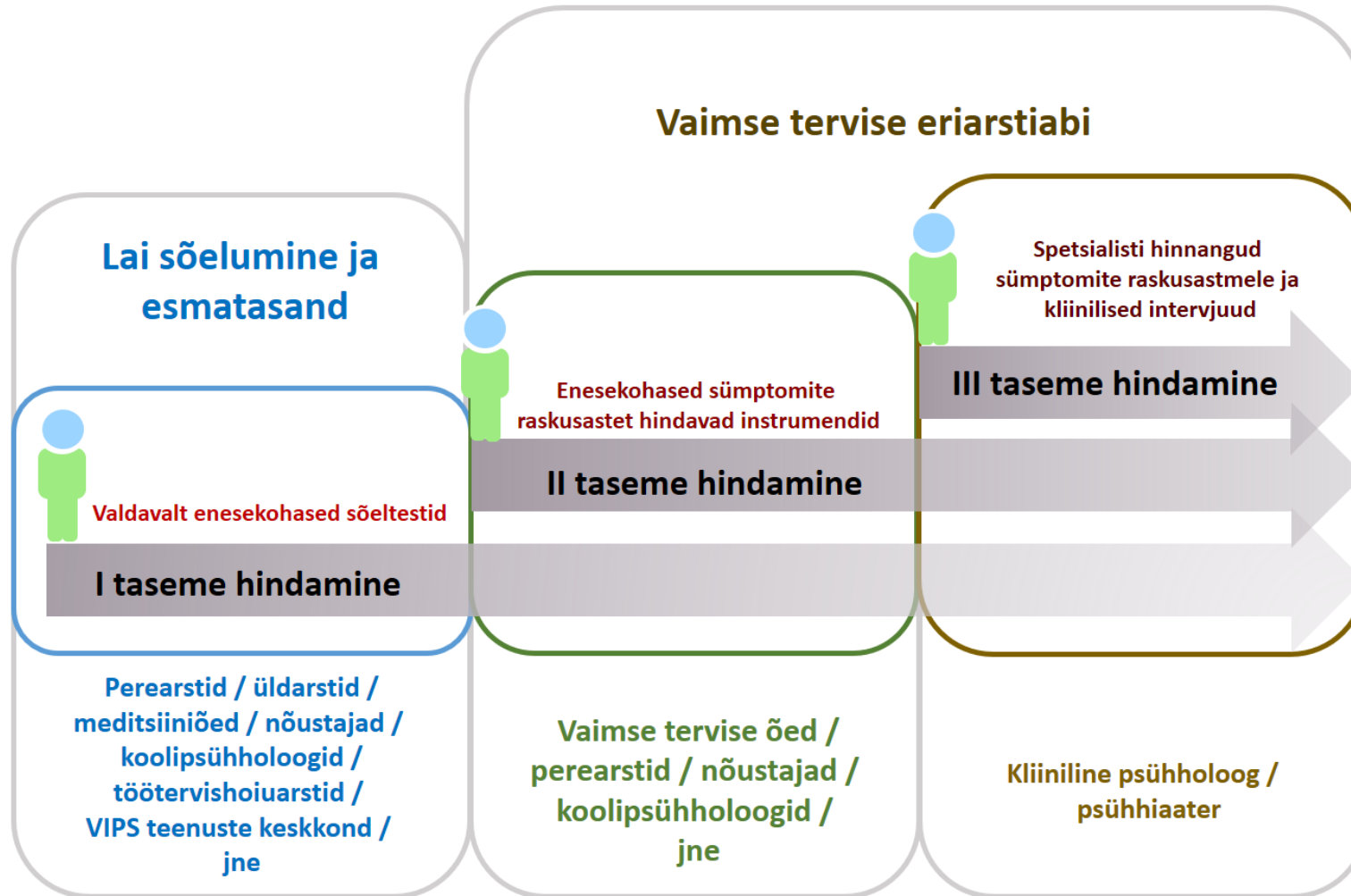
Meil on vaja valideerida mõõtevahendid:

- sõltuvalt patsientide vanuserühmast ning
- sõltuvalt erinevate spetsialistide erinevast pädevusest



Erinevatel spetsialistidel on erinev mõõtevahendi kasutamise eesmärk ja seetõttu vajavad erinevad spetsialistid erinevaid mõõdikuid

Vajadus hinnata inimese vaimse tervise seisundit esineb igal astmel



Mõõdikute valideerimine

- **Vaimse tervise seisundi hindamine on keele- ja kultuurispetsiifiline, mistõttu meil on vaja kasutada hindamisinstrumente, mis on siinsesse keskkonda standardiseeritud viisil kohandatud ning on hinnatud testide toimivust Eestimaal elavate inimeste valimil**
(sageli koosneb valim psüühikahäireid mitte-omavatest ja häireid omavatest inimestest)

Mõõdikute valideerimine

- **Vaimse tervise seisundi hindamine on keele- ja kultuurispetsiifiline, mistõttu meil on vaja kasutada hindamisinstrumente, mis on siinsesse keskkonda standardiseeritud viisil kohandatud ning on hinnatud testide toimivust Eestimaal elavate inimeste valimil**
(sageli koosneb valim psüühikahäireid mitte-omavatest ja häireid omavatest inimestest)
- **Võimalik on luua ise originaalmõõdik või kohandada siinsesse keele- ja kultuuriruumi mujal maailmas olemasolev ja hästi toimiv hindamisinstrument**

Mõõdikute valideerimine

- **Vaimse tervise seisundi hindamine on keele- ja kultuurispetsiifiline, mistõttu meil on vaja kasutada hindamisinstrumente, mis on siinsesse keskkonda standardiseeritud viisil kohandatud ning on hinnatud testide toimivust Eestimaal elavate inimeste valimil**
(sageli koosneb valim psüühikahäireid mitte-omavatest ja häireid omavatest inimestest)
- **Võimalik on luua ise originaalmõõdik või kohandada siinsesse keele- ja kultuuriruumi mujal maailmas olemasolev ja hästi toimiv hindamisinstrument**
- **Valideerimisprotsess saab olla:**
 - **oma vajadustest ja huvist lähtuv ning õhina-põhine (oli, on ja jääb) VÕI**
 - **riiklikult toetatud tegevus**

Riiklikult toetatud tegevused

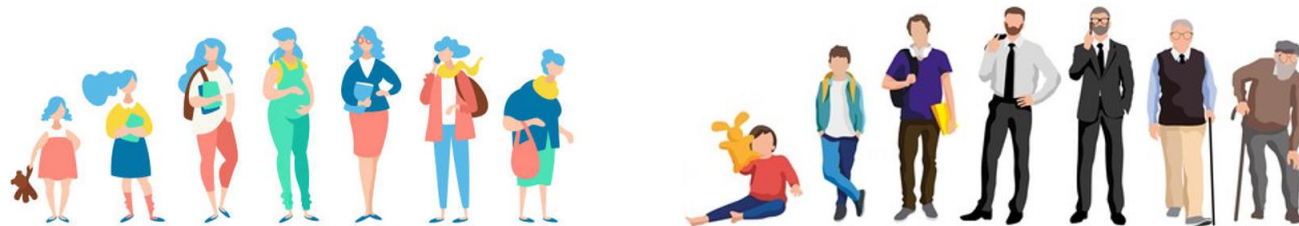
- **Tervise Arengu Instituudi (TAI) toetus projektile „Sõltuvushäirete psühhomeetriliste mõõdikute valideerimise uuring“**
Uimastite tarvitamise probleemi esmane tuvastamine (5 sõelinstrumenti) ja enamlevinud uimastite
(tubakatooted, alkohol, kannabinoidid, kokaiin, amfetamiini tüüpi stimulandid, inhalandid, rahustid/uinutid, hallutsinogeenid, opioidid)
tarvitamise probleemi raskusastme tuvastamine, probleemi olemasolul sekkumise valiku suunamine, dünaamika hindamine (12 mõõdikut)

Riiklikult toetatud tegevused

- **Tervise Arengu Instituudi (TAI) toetus projektile „Sõltuvushäirete psühhomeetriliste mõõdikute valideerimise uuring“**
Uimastite tarvitamise probleemi esmane tuvastamine (5 sõelinstrumenti) ja enamlevinud uimastite
(tubakatooted, alkohol, kannabinoidid, kokaiin, amfetamiini tüüpi stimulandid, inhalandid, rahustid/uinutid, hallutsinogeenid, opioidid)
tarvitamise probleemi raskusastme tuvastamine, probleemi olemasolul sekkumise valiku suunamine, dünaamika hindamine (12 mõõdikut)
- **Tervisekassa toetus projektile „Meeleolu- ja ärevushäirete hindamisvahendite valideerimine“**
Enamlevinud vaimse tervise probleemide olemasolu ja raskusastet hindavad instrumendid:
meeleolu- ja ärevushäirete riski või häire olemasolu tuvastamine (7 sõelinstrumenti) ja häire raskusastme täpsustamine (erinevad tasandid),
sekkumise kavandamine, sekkumise tulemuslikkuse hindamine (13 instrumenti)

Riiklikult toetatud tegevused

- **Tervise Arengu Instituudi (TAI) toetus projektile „Sõltuvushäirete psühhomeetriliste mõõdikute valideerimise uuring“**
Uimastite tarvitamise probleemi esmane tuvastamine (5 sõelinstrumenti) ja enamlevinud uimastite
(tubakatooted, alkohol, kannabinoidid, kokaiin, amfetamiini tüüpi stimulandid, inhalandid, rahustid/uinutid, hallutsinogeenid, opioidid)
tarvitamise probleemi raskusastme tuvastamine, probleemi olemasolul sekkumise valiku suunamine, dünaamika hindamine (12 mõõdikut)
- **Tervisekassa toetus projektile „Meeleolu- ja ärevushäirete hindamisvahendite valideerimine“**
Enamlevinud vaimse tervise probleemide olemasolu ja raskusastet hindavad instrumendid:
meeleolu- ja ärevushäirete riski või häire olemasolu tuvastamine (7 sõelinstrumenti) ja häire raskusastme täpsustamine (erinevad tasandid),
sekkumise kavandamine, sekkumise tulemuslikkuse hindamine (13 instrumenti)



Eesti- ja venekeelsed instrumendid

Uuringutesse on kaasatud raviasutused, patsiendid (kellel sageli komorbiidsed probleemid) ja kontrollisikud üle Eesti

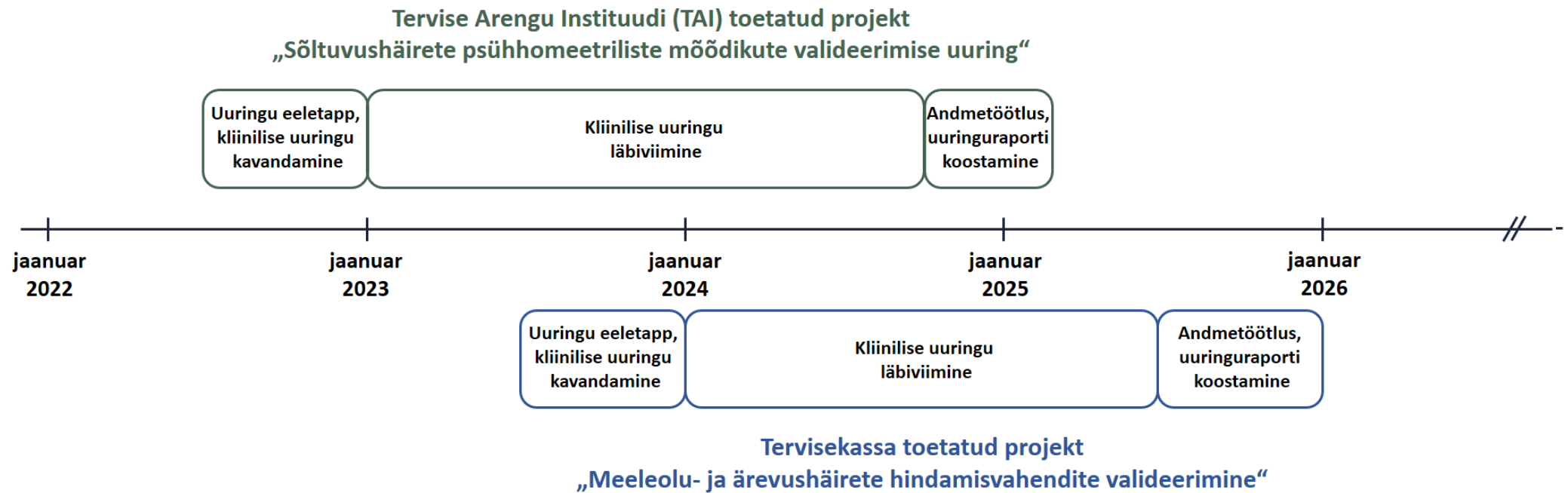
Riiklikult toetatud tegevused (järg)

- Tervisekassa toetus projektile „Struktureeritud neuropsühhiaatrilise intervjuu M.I.N.I 7.0.2 kasutuselevõtmine vaimse tervise õe vastuvõtul“
- Sotsiaalministeeriumi poolt hallatav Euroopa Majanduspiirkonna ja Norra toetusprojekt „Vangistusest ja sundravilt vabanenute ning raskete psüühikahäiretega isikute korduva kuritegevuse riski ning suitsiidiriski hindamise mõõtevahendite adapteerimine Eesti oludele“
- ..?

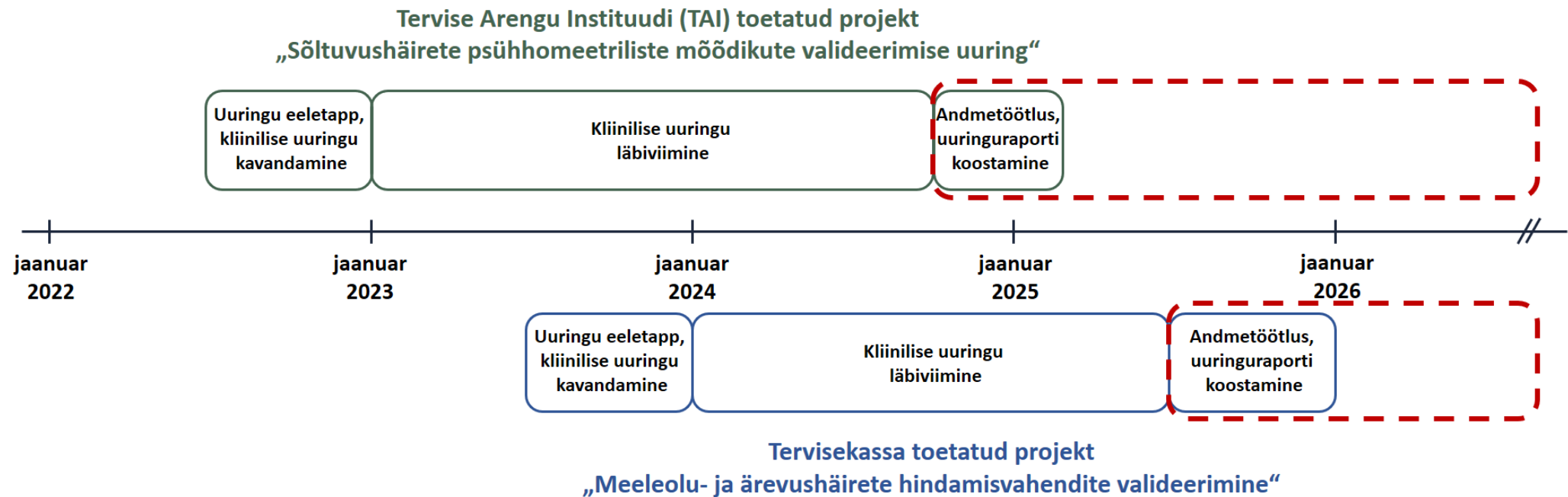
Testide adapteerimise 13 sammu

1. Veendu, et hinnatav konstrukt/parameeter/tunnus on olemas mõlemas keele- ja kultuuriruumis
2. Otsusta, kas adapteerida olemasolev originaalmõõdik või luua uus test
3. Kasuta pädevaid tõlkijaid (kes valdavad keelt ja tunnevad hinnatava parameetri sisu)
4. Tõlgi test, teosta tagasitõlge
5. Korralda ekspertkohtumised, et välja valida kasutusele jäävad tõlkeversioonid
6. Vii läbi piloottestimine
7. Korralda testi läbiviimine teadusuuringuna suuremal valimil
8. Vali statistilised meetodid, et hinnata testi psühhomeetrilisi omadusi
9. Kultuuride vahelises võrdluses vii läbi mõõdiku struktuuri inavriantsuse hindamine
10. Hinda adapteeritava testi reliaablus- ja valiidsusnäitajaid
11. Dokumenteeeri adapteerimisprotsess ja koosta manuaal testi läbiviimiseks, määratle normid
12. Paku testi kasutajatele testi standardiseeritud kasutamiseks väljaõpet
13. Jätka adapteeritud testi omaduste hindamist ajas

Uuringute etapid, ajakava



Uuringute etapid, ajakava



TERVISEPORTAAL / Patsiendiportaali visioonidokument (lk 52)

Hindamisinstrumentide keskus (HIK)

Hindamisinstrumentide keskuse projekt on täna töös olev valdkondade ülene projekt, mis tulevikus peab koondama nii tervise-, töö- kui ka sotsiaalvaldkonnas kasutusel olevad küsimused ühtsesse keskkonda vajaduspõhiseks tervikteenuste pakkumiseks ning hindamise aluseks olevate küsimustike taaskasutamiseks. Projekt on riigi eelarvestrateegias 2021. a. tegevuste hulgas välja toodud ühe olulisima tegevusena. Kliendi vaates võiksid vastavad küsimustikud olla integreeritud terviseportaaliga, et nii tervise- kui ka sotsiaal ja töövaldkonna tegevused saaksid tervikkäsitluse.

(https://www.sm.ee/sites/default/files/content-editors/Uudised_pressiinfo/terviseportali_eelanaluu.pdf, aastal 2020)

Kokkuvõte

- Vaimse tervise seisundit on vaja lisaks kliinilisele kogemusele hinnata standardiseeritud viisil, hindamisinstrumente kasutades, mis on siinsesse keele- ja kultuuriruumi valideeritud
- Vaimse tervise kohta koostatud hinnangud peavad olema tõenduspõhised ja praktikasse rakendatavad
- Käimas on TAI projekt „Sõltuvushäirete psühhomeetriliste mõõdikute valideerimise uuring“ ja Tervisekassa projekt „Meeleolu- ja ärevushäirete hindamisvahendite valideerimine“
- Hindamisinstrumentid peavad olema elukaare- (ja suhtluskeele-)põhised
- Erinevatel tasanditel on erinevad hindamise eesmärgid, seega erinevad tasandid vajavad erinevaid mõõdikuid, kõik tasandid vajavad mõõdikuid
- Valideeritud mõõdikute korrektne kasutus eeldab Hindamisinstrumentide keskuse (HIK) olemasolu

On küsimuste aeg ...